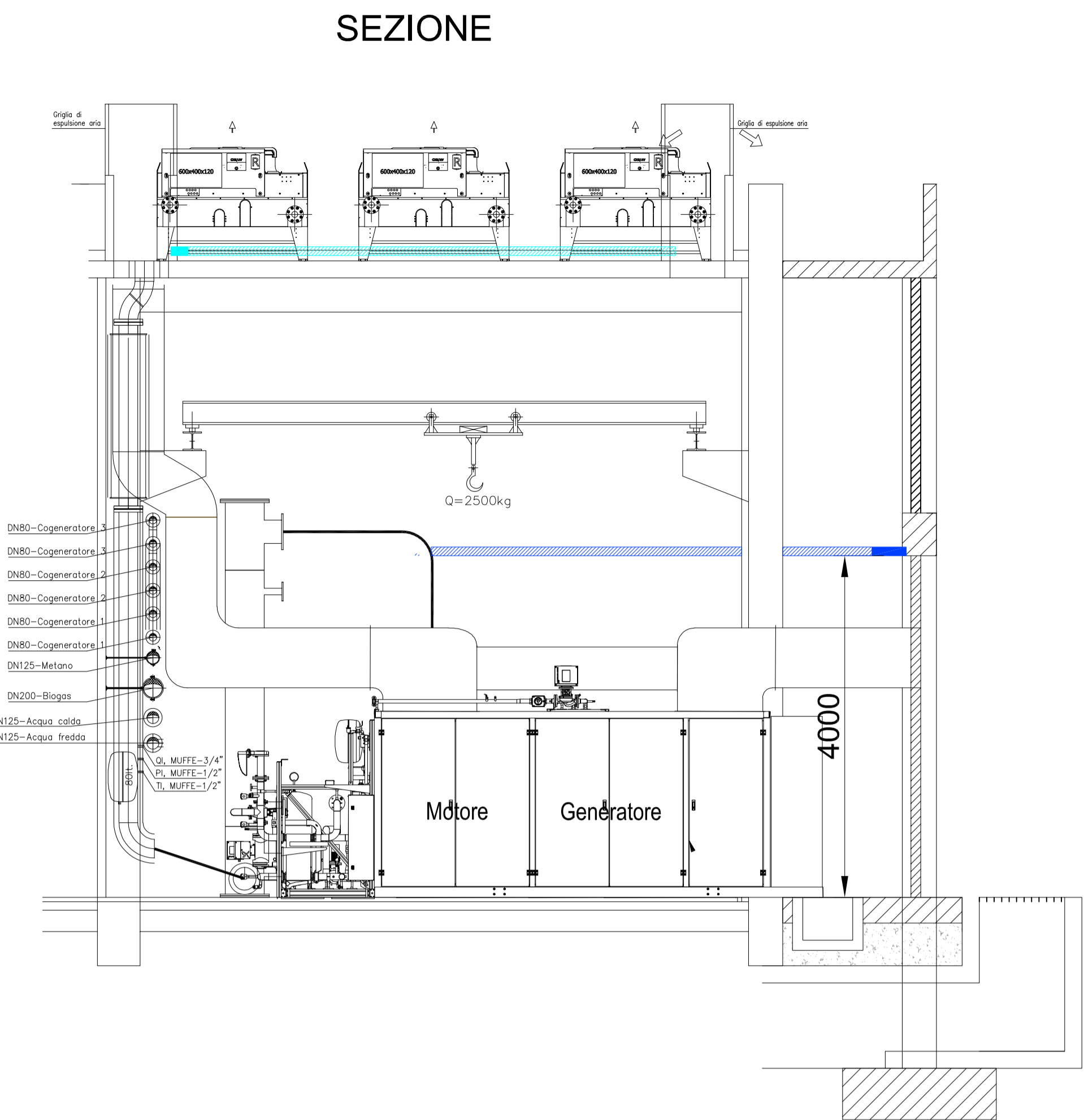
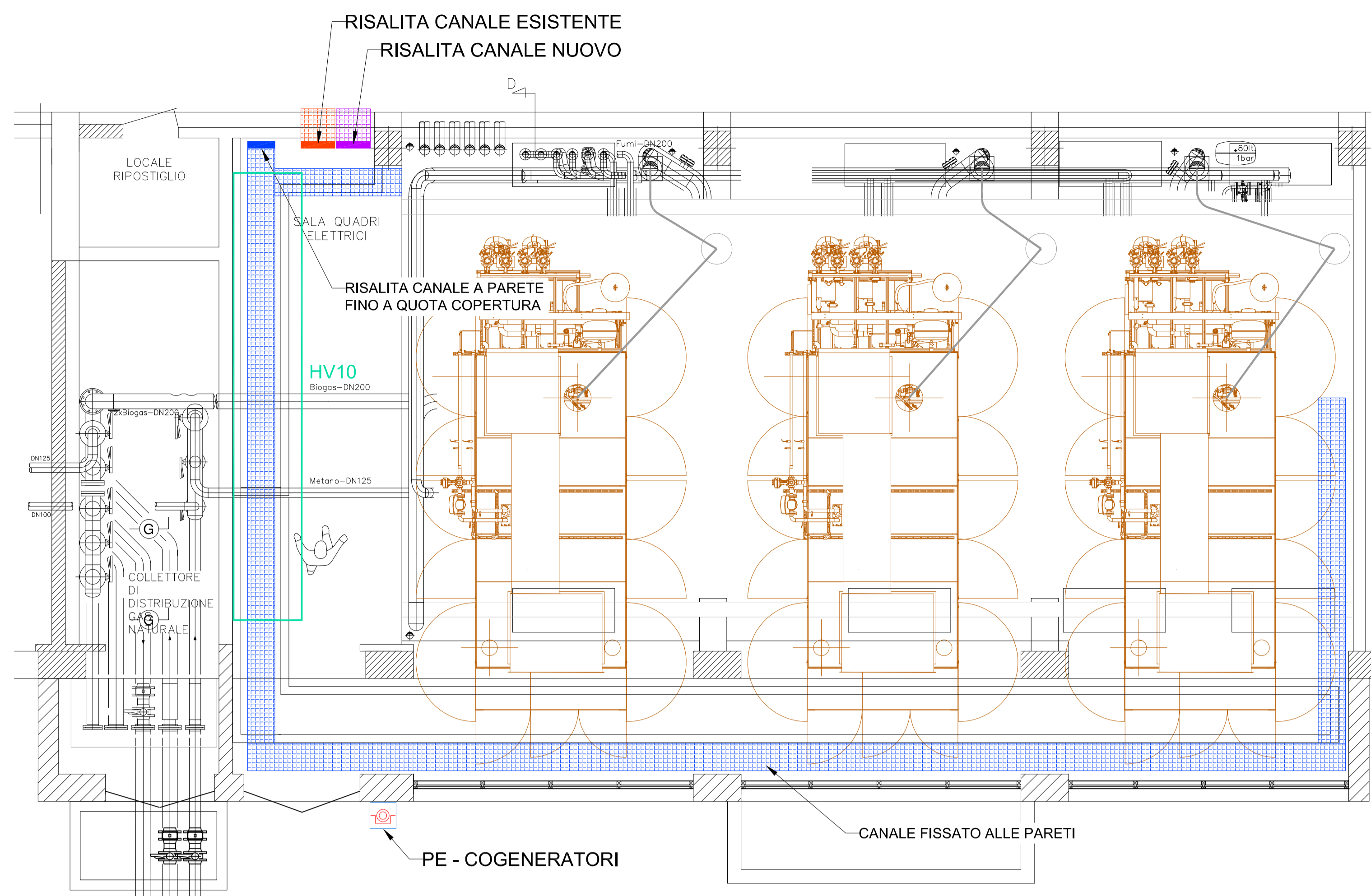


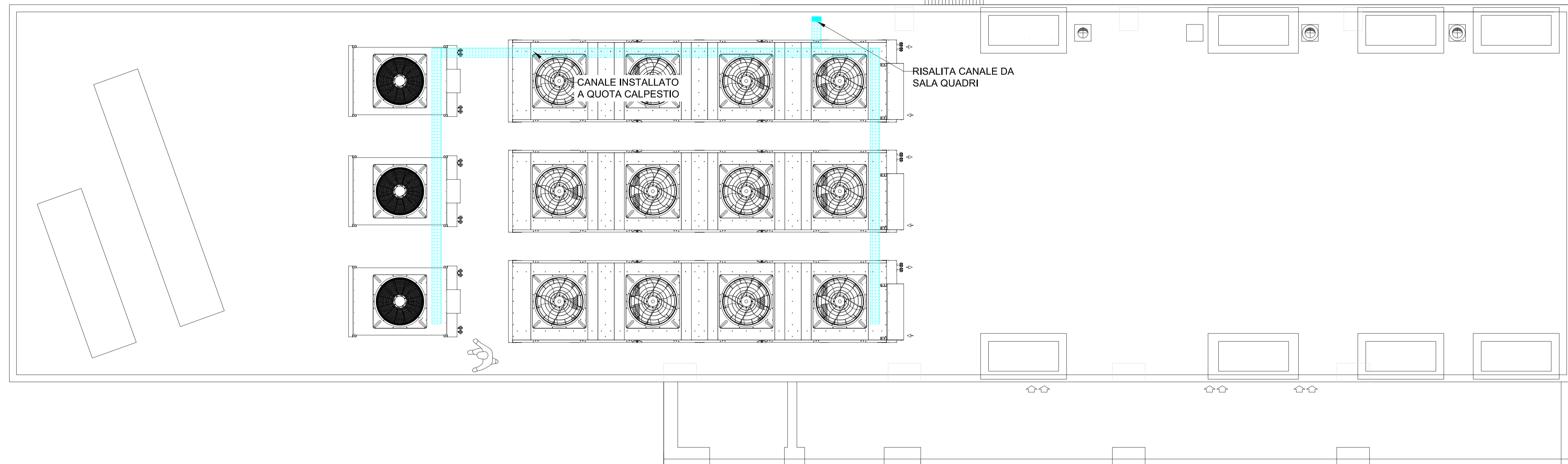
DISTRIBUZIONE INTERNA



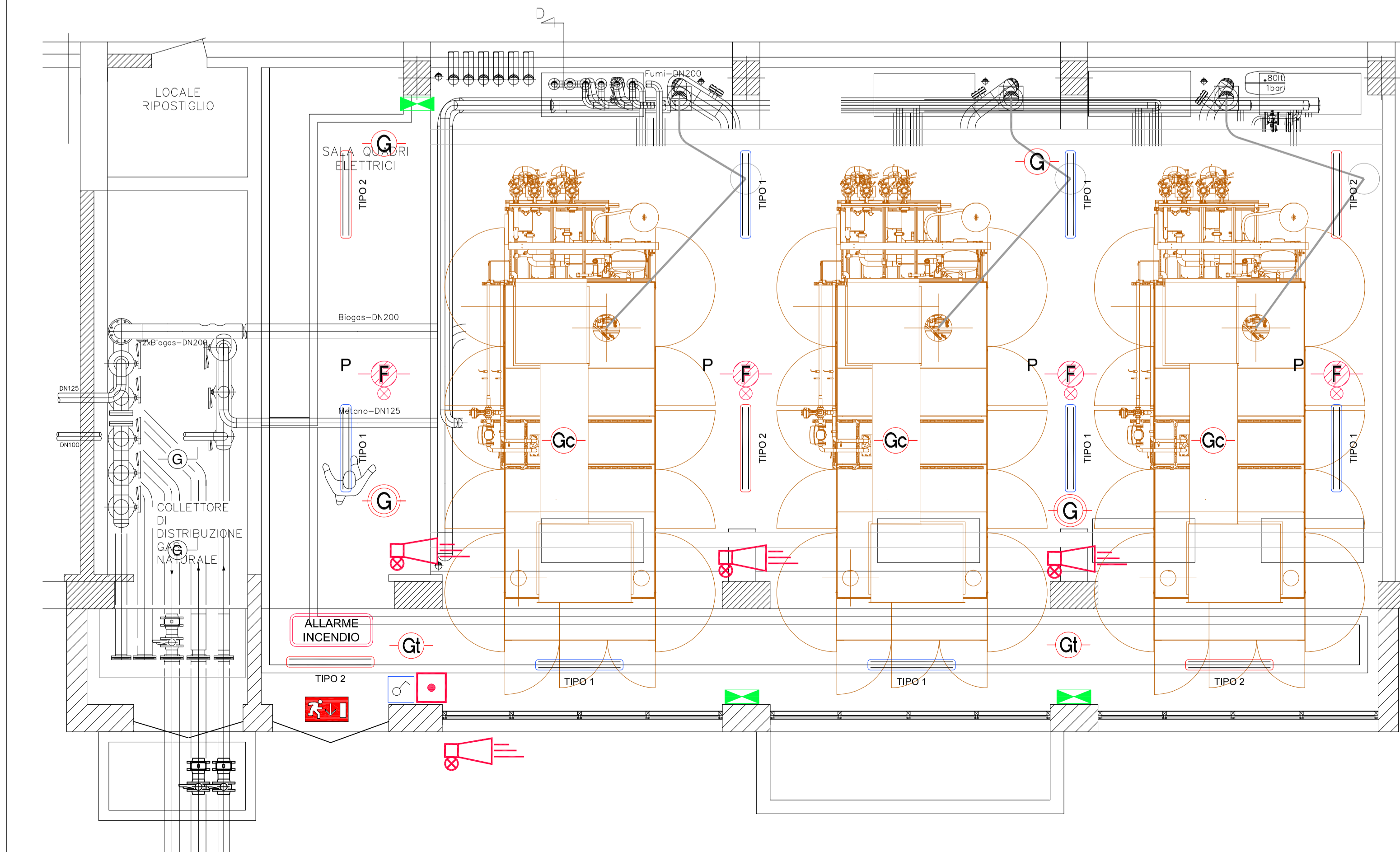
PIANTA



DISTRIBUZIONE IN COPERTURA



IMPIANTO ILLUMINAZIONE E FM



HV10 - FRONTE QUADRO

LEGENDA IMPIANTO ELETTRICO

SIMBOLO	DESCRIZIONE
	QUADRO ELETTRICO BASSA TENSIONE DI NUOVA FORNITURA.
	PLAFONIERA STAGNA TIPO A LED 2x24W - IP66 - 7778 Im 3FILIPPI LINDA LED ATEX O EQUIVALENTE.
	PLAFONIERA STAGNA TIPO A LED 2x24W - IP65 - 7778 Im 3FILIPPI LINDA LED ATEX O EQUIVALENTE. COMPLETA DI GRUPPO BATTERIE AUTONOMO DI EMERGENZA.
	APPARECCHIO DI ILLUMINAZIONE LED AEA MODELLO ONTEC-S 5 W - IP65 - 206,6 Im COMPLETO DI PITTOGRAMMA INDICANTE L'USCITA DI SICUREZZA O EQUIVALENTE. ALIMENTAZIONE CON GRUPPO AUTONOMO DI EMERGENZA, 3h. CORPO ILLUMINANTE SEMPRE ACCESSO.
	INTERRUTTORE UNIPOLARE IN ESECUZIONE ATEX EPL Gc.
	PULSANTE DI SGANCIO IMPIANTI ELETTRICI
	GRUPPO PRESE IN ESECUZIONE ATEX EPL Gc COMPOSTO DA: - N°2 PRESE UNIVERSALI TIPO SCHUKO 10/16 A COMPLETE DI CALOTTA DI PROTEZIONE IP55 - PRESA 2P+T, 16A, 230V, IP55 INTERBLOCCATA CON INTERRUTTORE E FUSIBILI DI PROTEZIONE. TIPO PALAZZOLI SERIE TER O EQUIVALENTE - PRESA 3P+T, 16A, 400V, IP55 INTERBLOCCATA CON INTERRUTTORE E FUSIBILI DI PROTEZIONE. TIPO PALAZZOLI SERIE TER O EQUIVALENTE.
	Vista in pianta Sez. Vista laterale CANALE ELETTRICO DEL TIPO A FILO IN ACCIAIO INOX, COMPLETO DI COPERCHIO E SEPARATORE DOVE NECESSARIO - DIMENSIONI 200x100 mm.
	Vista in pianta Sez. Vista laterale CANALE ELETTRICO DEL TIPO A FILO IN ACCIAIO INOX, COMPLETO DI COPERCHIO E SEPARATORE DOVE NECESSARIO - DIMENSIONI 400x100 mm.
	Vista in pianta Sez. Vista laterale CANALE ELETTRICO DEL TIPO A FILO IN ACCIAIO INOX, COMPLETO DI COPERCHIO E SEPARATORE DOVE NECESSARIO - DIMENSIONI 500x100 mm.
	Vista in pianta Sez. Vista laterale CANALE ELETTRICO DEL TIPO A FILO IN ACCIAIO INOX, COMPLETO DI COPERCHIO E SEPARATORE DOVE NECESSARIO - DIMENSIONI 500x100 mm. ESISTENTE
	RILEVATORE DI FUMO OTTICO-TERMOVELOCIMETRICO - NOTIFIER art. NF4-SMT2 CON ISOLATORE COMPLETO DI RIPETITORE OTTICO art. INDICATOR e BASE art. B501DG O EQUIVALENTE, INSTALLATO A PAVIMENTO.
	PULSANTE ANALOGICO MANUALE IP67 - NOTIFIER art. M700KW O EQUIVALENTE E PITTOGRAMMA "ALLARME ANTINCENDIO".
	DISPOSITIVO OTTICO ACUSTICO - NOTIFIER art. NF4-WF-RR, COMPLETA DI BASE art. WRR O EQUIVALENTE E PITTOGRAMMA "ALLARME ANTINCENDIO".
	SIRENA CONVENZIONALE PER ESTERNO CON LAMPEGGIANTE IP41C, ALIMENTAZIONE 24Vcc. ASSORBIMENTO 60mA - NOTIFIER ART. DSE3-EN O EQUIVALENTE COMPLETA DI MODULO 1 OUTPUT NOTIFIER ART. M701E O EQUIVALENTE.
	RILEVATORE GAS A PAVIMENTO
	RILEVATORE GAS INTERNO COFANATURA COGENERATORE
	RILEVATORE GAS A SOFFITTO
	RILEVATORE GAS INSTALLATO NEL CUNICOLO

NOTE: Smontaggio e ripristino dell'impianto esistente di rilevazione gas.
Smontaggio e ripristino dell'impianto esistente di rilevazione incendio.

AMBITO TERRITORIALE - GEBIET: **PROVINCIA AUTONOMA DI BOLZANO COMUNE DI MERANO AUTONOME PROVINZ BOZEN GEMEINDE MERAN**

COMMITTENTE - AUFTRAGGEBER: **eco center**
39100 - BOLZANO Via Lungo Isarco, Destro 21/A
Tel. 0471 989600 - Fax 0471 989699
web: www.eco-center.it
e-mail: info@eco-center.it

PROGETTAZIONE - PLANUNG, RAGIONAMENTO TEMPORANEO: **STUDIO CAPPELLA s.r.l. ALPAGED GMK**
Ing. Nicola Penedo
Ing. Marco De Simone

PROGETTO DEFINITIVO - ENDGÜLTIGES PROJEKT

REALIZZAZIONE DI UN IMPIANTO ANAEROBICO AD ALTO CARICO PER IL TRATTAMENTO DEI REFLUI INDUSTRIALI PRESSO IL DEPURATORE DELLE ACQUE REFLUE DI MERANO - ERRICHTUNG EINER ANAEROBEN HOCHLAST-ANLAGE FÜR DIE BEHANDLUNG DER INDUSTRIEABWÄSSER IN DER KLÄRANLAGE VON MERAN

ELABORATO - PLANUNTERLAGE: **Planimetria impianti elettrici locale cogeneratori - Scala 1:50** NUM. **9.3**

Il Progettista - Der Projektant:

Rev.	Descrizione - Beschreibung	Redatto Erstellt	Verificato Überprüft	Approvato Genehmigt	Data Datum
A	1° Emissione - 1° Ausgabe	M.Belli	Gregory	Olivetti	30/06/2022
B					
C					