

GRUPPO TECNICO DI LAVORO
TECHNISCHE ARBEITSGRUPPE

ERSAF
Regionale Ersatf

SISTEMA
SISTEMA

BAUR & PARTNER
RECHTSANWÄLTE ADVOKATEN

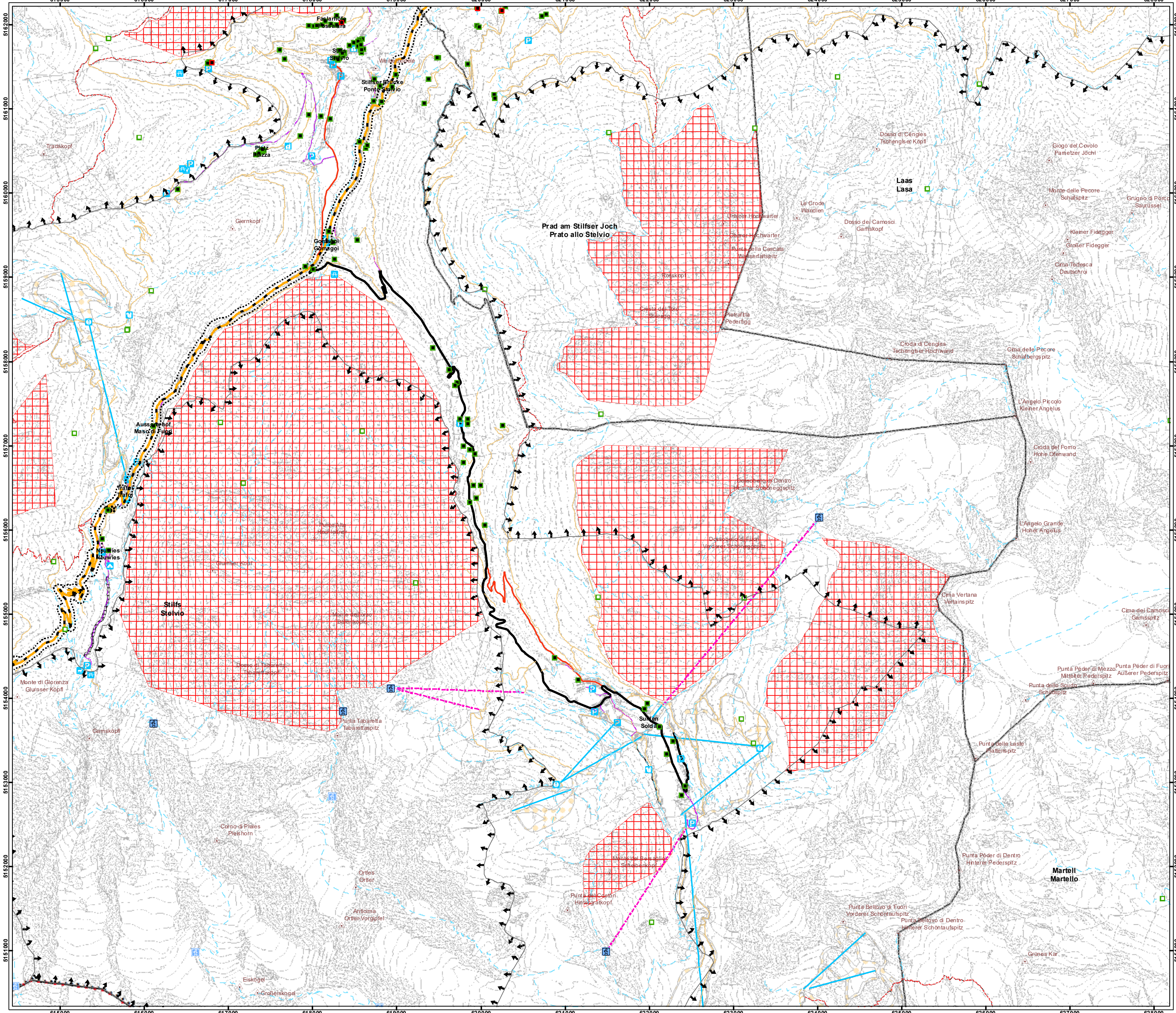
ALPSTUDIO srl
ALPSTUDIO

POHL+PARTNER
POHL+PARTNER

Consulenti
TECHNISCHE BERATUNG

Gruppo di lavoro
Arbeitsgruppe

Coordinatore scientifico
parco nazionale dello Stelvio
Nationalepark Stilfserjoch

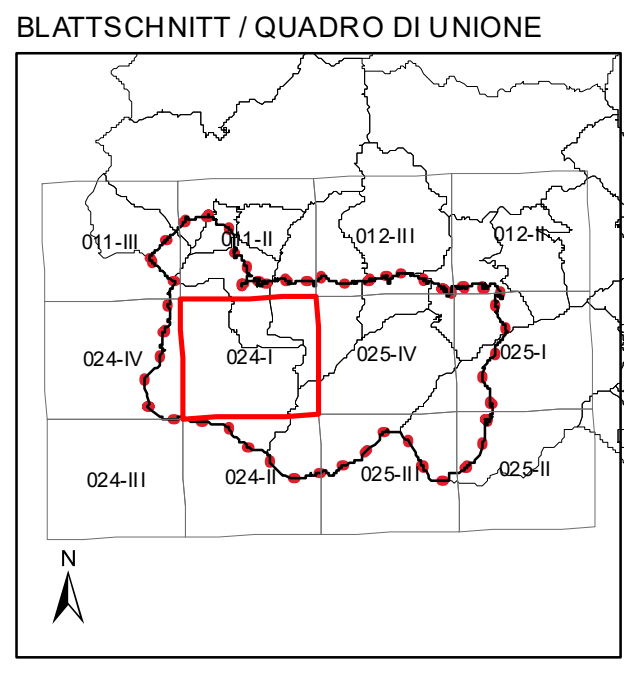


Blatt / Tavola
024-I

MAßSTAB / SCALA 1:25.000

0 250 500 1.000 Meters

Carta tecnica Prov. Aut. di BZ
Technische Grundkarte der Aut. Prov. BZ



- Sistema dell'accessibilità - Veicolare e pedonale**
Erschließung - Fahrzeuge und Fußgänger
- Strada statale Staatsstraße
 - Strada provinciale Landesstraße
 - Strada comunale Gemeindestraße
 - Strada agricola, forestale Forst-, Güter-, Almweg
 - Percorso Mountainbike Mountainbikestrecke
 - Buffer SS 38 dello Stelvio Puffer SS 38 Stilfserjochstraße
 - SS 38 dello Stelvio SS 38 Stilfserjochstraße
 - Sentiero Wanderweg
 - Impianto sport invernali Wintersportanlage
 - Divieto di sport invernali Verbotzonen für Wintersport
- Infrastrutture per la fruizione del parco**
Besucherinfrastrukturen im Nationalpark
- Teleferiche - Ferrovia mamifera Materialseilbahnen, Schrägbahn
 - Piste da sci Skipisten
 - Centro visitatori Besucherzentrum
 - Campeggio Campingplatz
 - Picnic Grillplatz
 - Chiesa Kirche
 - Impianti di risalita Aufstiegsanlagen
 - Centro faunistico Tiergehege
 - Percorso naturalistico Themenweg
 - Parcheggio Parkplatz
 - Ristorante di montagna Bergrestaurant
- Patrimonio edilizio**
Baubestand
- Rifugio Schutzhütte
 - Azienda agricola Landwirtschaftlicher Betrieb
 - Patrimonio edilizio alpicolturale Alm- und weidewirtschaftlicher Baubestand
 - Bivacco Bivak
 - Edificio destinato ad abitazione Wohngebäude
- Confini**
Grenzen
- Confine parco nazionale - PAB Nationalparkgrenze - APB
 - Confine N2000 N2000-Grenze
 - Confini comunali Gemeindegrenzen
 - Orografia Orographie

GRUPPO TECNICO DI LAVORO
TECHNISCHE ARBEITSGRUPPE

ERSAF
Regionale Ersatzen für die Landwirtschaft

SISTEMA
SISTEMA S.p.A.

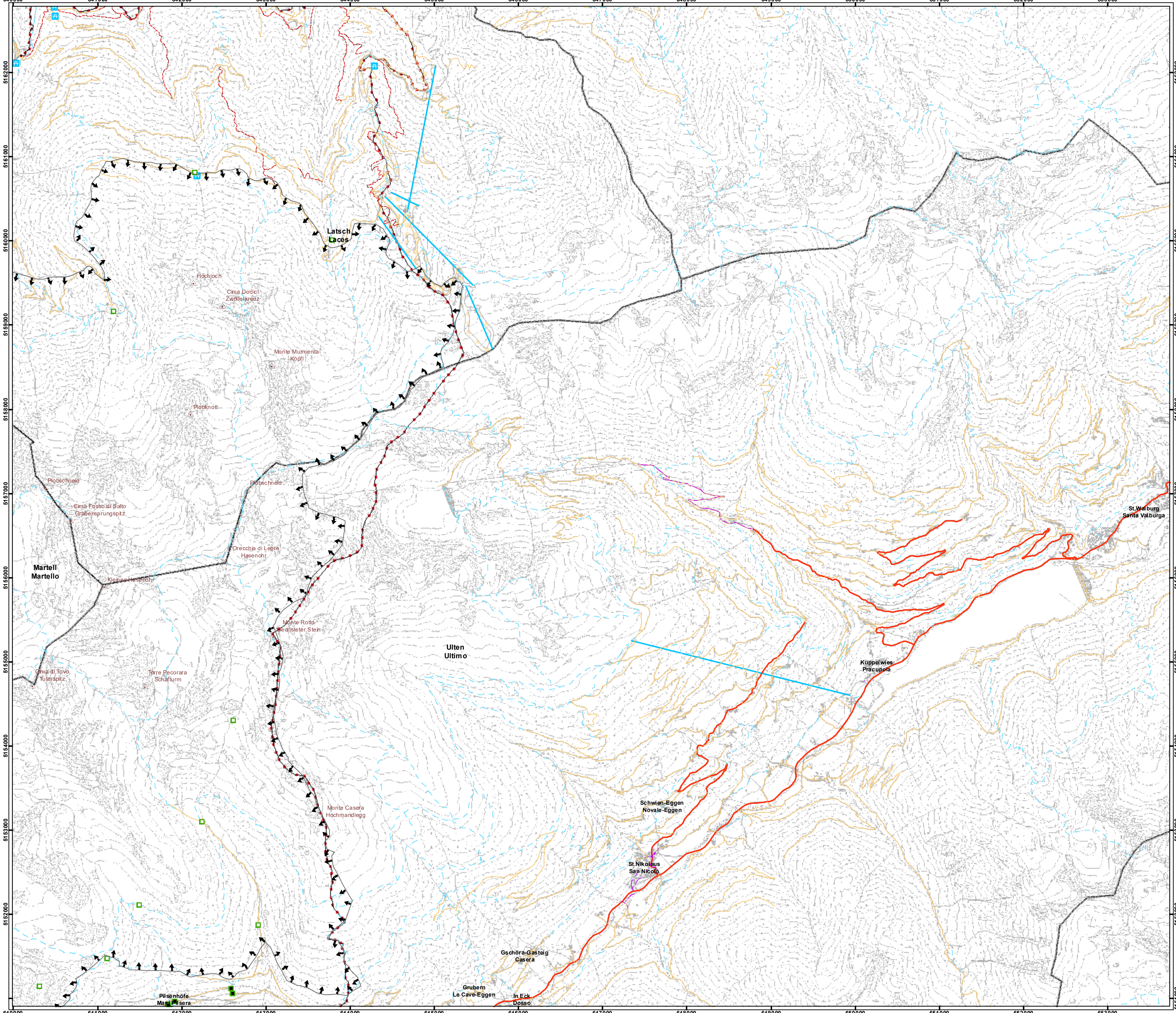
BAUR & PARTNER
RECHTSANWÄLTE ADVOCATI

ALPSTUDIO srl
ARCHITETTI

POHL+PARTNER
INGEGNERI

Coordinatore scientifico
parco nazionale dello Stelvio
Wissenschaftlicher Koordinator
Nationalpark Stilfserjoch

Doc. Ulrike Pichler

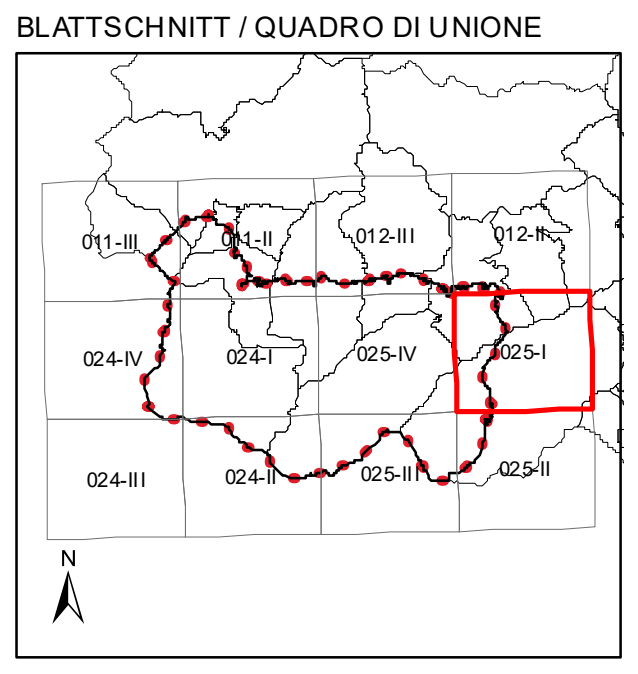


Blatt / Tavola
025-I

MAßSTAB / SCALA 1:25.000

0 250 500 1.000 Meters

Carta tecnica Prov. Aut. di BZ
Technische Grundkarte der Aut. Prov. BZ



Sistema dell'accessibilità - Veicolare e pedonale
Erschließung - Fahrzeuge und Fußgänger

- | | | | |
|--|---|--|---|
| | Strada statale
Staatstraße | | Buffer SS 38 dello Stelvio
Puffer SS 38 Stilfserjochstraße |
| | Strada provinciale
Landesstraße | | SS 38 dello Stelvio
SS 38 Stilfserjochstraße |
| | Strada comunale
Gemeindestraße | | Sentiero
Wanderweg |
| | Strada agricola, forestale
Forst- / Güter-, Almweg | | Impianto sport invernali
Wintersportanlage |
| | Percorso Mountainbike
Mountainbikestrecke | | Divieto di sport invernali
Verbotzonen für Wintersport |

Infrastrutture per la fruizione del parco
Besucherinfrastrukturen im Nationalpark

- | | | | |
|--|---|--|--|
| | Teleferiche - Ferrovia mamifera
Materialseilbahnen, Schrägbahn | | Impianti di risalita
Aufstiegsanlagen |
| | Piste da sci
Skipisten | | Centro faunistico
Tiergehege |
| | Centro visitatori
Besucherzentrum | | Percorso naturalistico
Themenweg |
| | Campeggio
Campingplatz | | Parcheggio
Parkplatz |
| | Picnic
Grillplatz | | Ristorante di montagna
Bergrestaurant |
| | Chiesa
Kirche | | |

Patrimonio edilizio
Baubestand

- | | | | |
|--|--|--|---|
| | Rifugio
Schutzhütte | | Bivacco
Bivak |
| | Azienda agricola
Landwirtschaftlicher Betrieb | | Edificio destinato ad abitazione
Wohngebäude |
| | Patrimonio edilizio alpicolturale
Alm- und weidewirtschaftlicher Baubestand | | |

Confini
Grenzen

- | | | | |
|--|---|--|-------------------------------------|
| | Confine parco nazionale - PAB
Nationalparkgrenze - APB | | Confini comunali
Gemeindegrenzen |
| | Confine N2000
N2000-Grenze | | Orografia
Orographie |

PIANO DEL PARCO NAZIONALE DELLO STELVIO
NATIONALPARKPLAN STILFSEER JOCH

GRUPPO TECNICO DI LAVORO
TECHNISCHE ARBEITSGRUPPE

ERSAF
Regionale Ersatzen für die Landwirtschaft

CONSIGLIERI
TECHNISCHE BERATUNG

EY

SUDIOCLINIRO

Montana

SISTEMA

BAUR & PARTNER
RECHTSANWÄLTE ADVOCATI

ALPSTUDIO srl

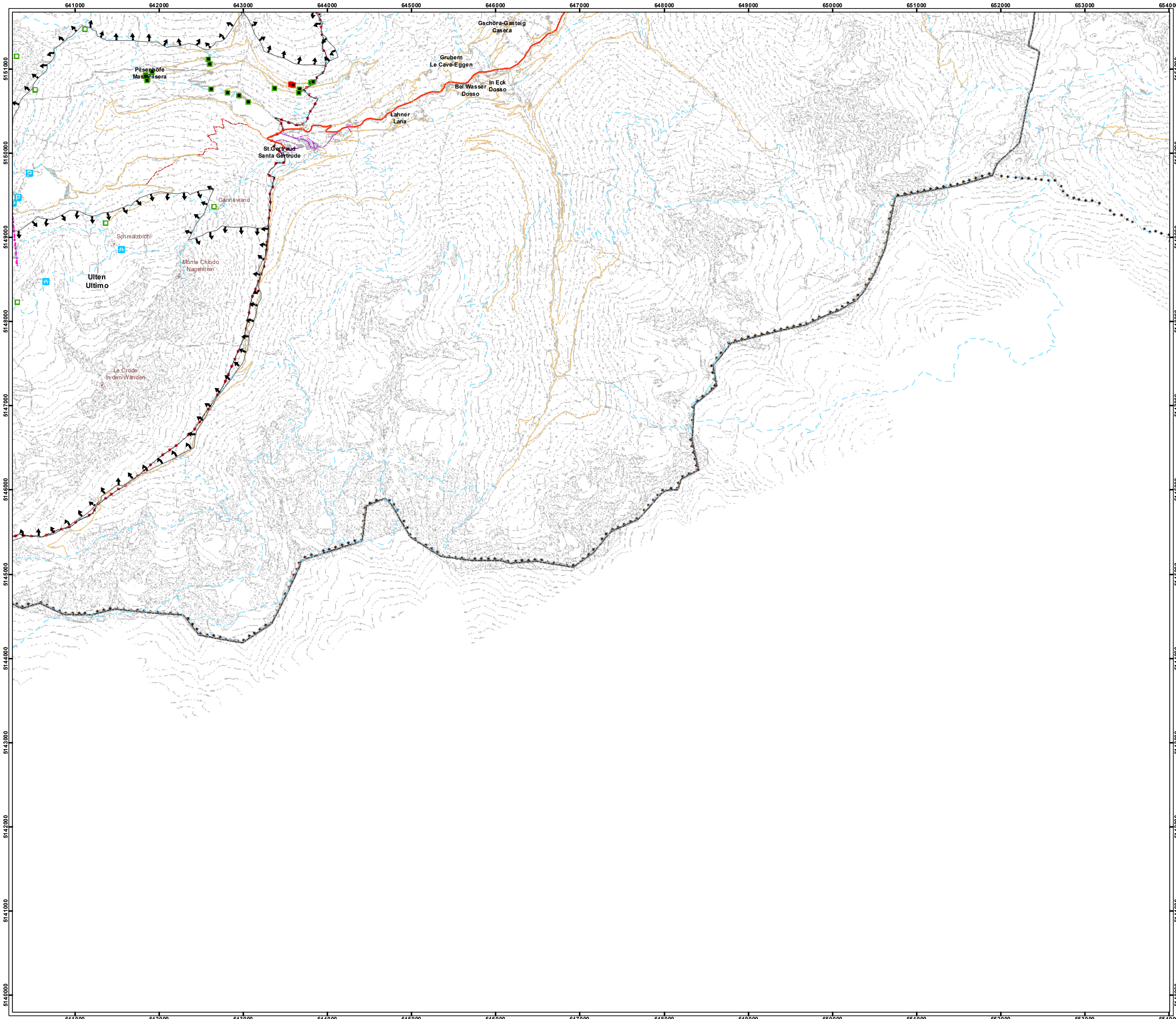
POHL+PARTNER

Consorzio Agrario

Gruppo di lavoro
Arbeitsgruppe

Coordinatore scientifico
parco nazionale dello Stelvio
Wissenschaftlicher Koordinator
Nationalpark Stilfserjoch

641000 642000 643000 644000 645000 646000 647000 648000 649000 650000 651000 652000 653000 654000

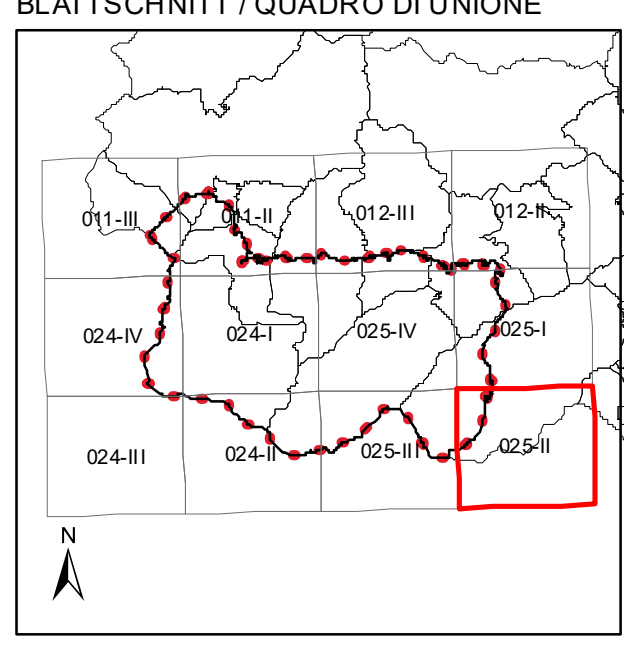


Blatt / Tavola
025-II

MAßSTAB / SCALA 1:25.000

0 250 500 1.000 Meters

Carta tecnica Prov. Aut. di BZ
Technische Grundkarte der Aut. Prov. BZ



Sistema dell'accessibilità - Veicolare e pedonale
Erschließung - Fahrzeuge und Fußgänger

- | | | | |
|--|--|--|---|
| | Strada statale
Staatstraße | | Buffer SS 38 dello Stelvio
Puffer SS 38 Stilfserjochstraße |
| | Strada provinciale
Landesstraße | | SS 38 dello Stelvio
SS 38 Stilfserjochstraße |
| | Strada comunale
Gemeindestraße | | Sentiero
Wanderweg |
| | Strada agricola, forestale
Forst-, Güter-, Almweg | | Impianto sport invernali
Wintersportanlage |
| | Percorso Mountainbike
Mountainbikestrecke | | Divieto di sport invernali
Verbotzonen für Wintersport |

Infrastrutture per la fruizione del parco
Besucherinfrastrukturen im Nationalpark

- | | | | |
|--|---|--|--|
| | Teleferiche - Ferrovia mamifera
Materialseilbahnen, Schrägbahn | | Impianti di risalita
Aufstiegsanlagen |
| | Piste da sci
Skipisten | | Centro faunistico
Tiergehege |
| | Centro visitatori
Besucherzentrum | | Percorso naturalistico
Themenweg |
| | Campaggio
Campingplatz | | Parcheggio
Parkplatz |
| | Picnic
Grillplatz | | Ristorante di montagna
Bergrestaurant |
| | Chiesa
Kirche | | |

Patrimonio edilizio
Baubestand

- | | | | |
|--|---|--|---|
| | Rifugio
Schutzhütte | | Bivacco
Bivak |
| | Azienda agricola
Landwirtschaftlicher Betrieb | | Edificio destinato ad abitazione
Wohngebäude |
| | Patrimonio edilizio alpicolturale
Alm- und weidwirtschaftlicher Baubestand | | |

Confini
Grenzen

- | | | | |
|--|---|--|-------------------------------------|
| | Confine parco nazionale - PAB
Nationalparkgrenze - APB | | Confini comunali
Gemeindegrenzen |
| | Confine N2000
N2000-Grenze | | Orografia
Orographie |

GRUPPO TECNICO DI LAVORO
TECHNISCHE ARBEITSGRUPPE

Regionale
Autonome Provinz Südtirol

Provincia Autonoma di Bolzano

Regione Lombardia
ERSAF

Consulenti
TECHNISCHE BERATUNG

EY

SUDIOCLINTRO

Montana

SISTEMA

BAUR & PARTNER
RECHTSANWÄLTE ADVOCATI

ALPSTUDIO srl

POHL+PARTNER

Servizio competente
Zuständige Amtsstelle

Rip. Natura paesaggio e sviluppo del territorio
Abt. Natur, Landschaft und Raumentwicklung

Servizio sviluppo sostenibile e aree protette

Ente regionale per i servizi all'agricoltura e alle foreste

Responsabile
Verantwortlicher

Gruppo di lavoro
Arbeitsgruppe

Coordinatore scientifico
parco nazionale dello Stelvio
Wissenschaftlicher Koordinator
Nationalpark Südtirol

Dir. Natura paesaggio e sviluppo del territorio
Abt. Natur, Landschaft und Raumentwicklung

Servizio sviluppo sostenibile e aree protette

Ente regionale per i servizi all'agricoltura e alle foreste

Responsabile
Verantwortlicher

Gruppo di lavoro
Arbeitsgruppe

Coordinatore scientifico
parco nazionale dello Stelvio
Wissenschaftlicher Koordinator
Nationalpark Südtirol

Coordinatore scientifico
parco nazionale dello Stelvio
Wissenschaftlicher Koordinator
Nationalpark Südtirol

Dir. Natura paesaggio e sviluppo del territorio
Abt. Natur, Landschaft und Raumentwicklung

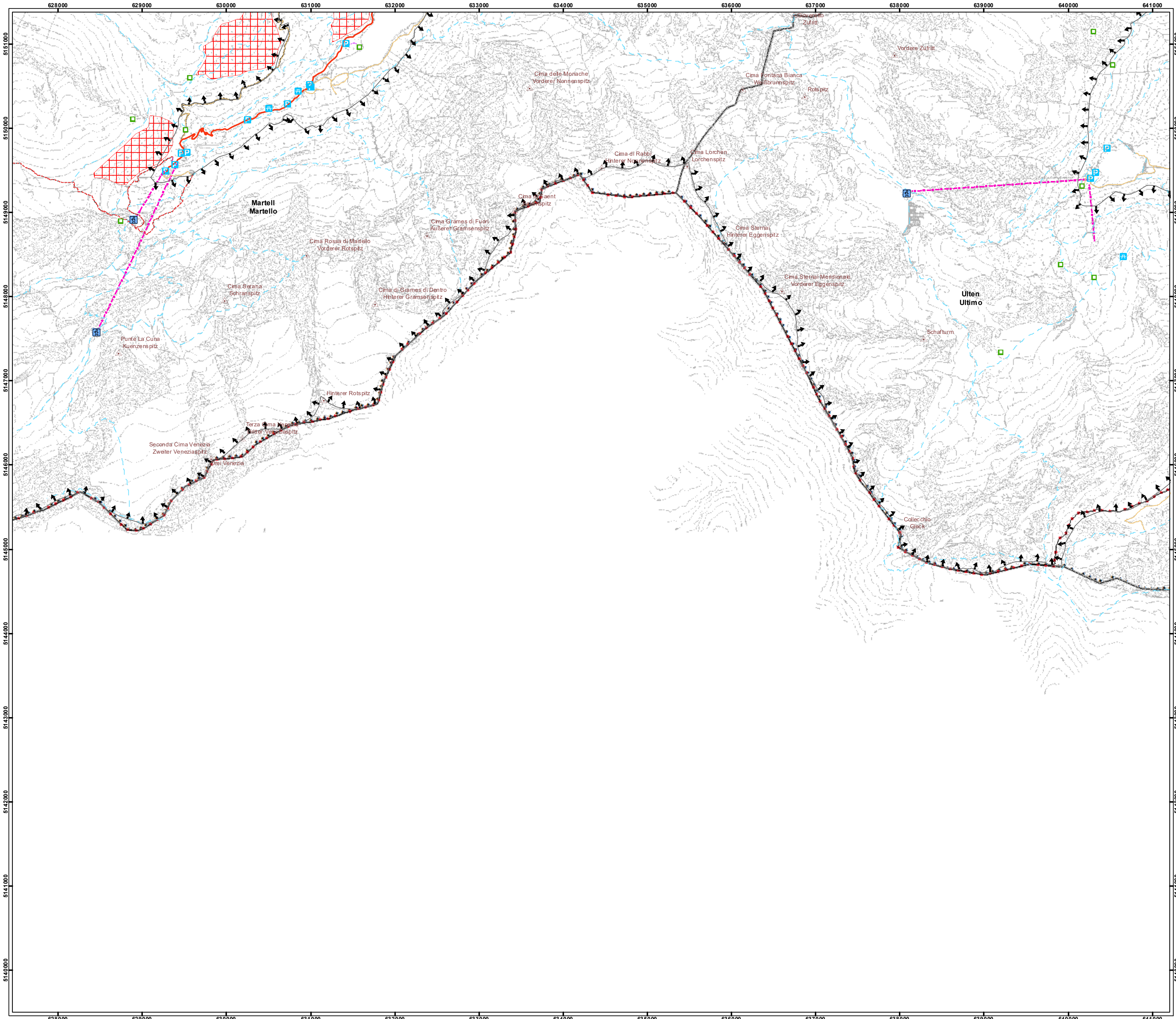
Servizio sviluppo sostenibile e aree protette

Ente regionale per i servizi all'agricoltura e alle foreste

Responsabile
Verantwortlicher

Gruppo di lavoro
Arbeitsgruppe

Coordinatore scientifico
parco nazionale dello Stelvio
Wissenschaftlicher Koordinator
Nationalpark Südtirol

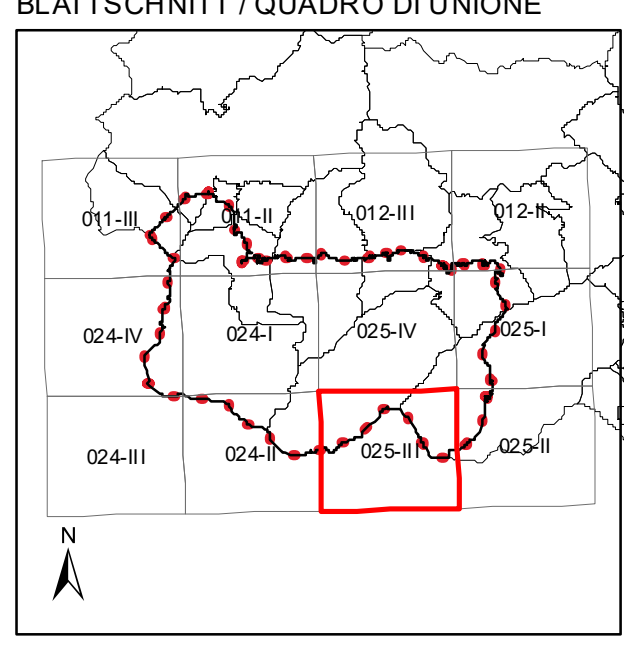


Blatt / Tavola
025-III

MA&STAB / SCALA 1:25.000

0 250 500 1.000 Meters

Carta tecnica Prov. Aut. di BZ
Technische Grundkarte der Aut. Prov. BZ



Sistema dell'accessibilità - Veicolare e pedonale
Erschließung - Fahrzeuge und Fußgänger

- | | | | |
|--|--|--|---|
| | Strada statale
Staatstraße | | Buffer SS 38 dello Stelvio
Puffer SS 38 Stilfserjochstraße |
| | Strada provinciale
Landesstraße | | SS 38 dello Stelvio
SS 38 Stilfserjochstraße |
| | Strada comunale
Gemeindestraße | | Sentiero
Wanderweg |
| | Strada agricola, forestale
Forst-, Güter-, Almweg | | Impianto sport invernali
Wintersportanlage |
| | Percorso Mountainbike
Mountainbikestrecke | | Divieto di sport invernali
Verbotzonen für Wintersport |

Infrastrutture per la fruizione del parco
Besucherinfrastrukturen im Nationalpark

- | | | | |
|--|---|--|--|
| | Teleferiche - Ferrovia mamifera
Materialseilbahnen, Schrägbahn | | Impianti di risalita
Aufstiegsanlagen |
| | Piste da sci
Skipisten | | Centro faunistico
Tiergehege |
| | Centro visitatori
Besucherzentrum | | Percorso naturalistico
Themenweg |
| | Campeggio
Campingplatz | | Parcheggio
Parkplatz |
| | Picnic
Grillplatz | | Ristorante di montagna
Bergrestaurant |
| | Chiesa
Kirche | | |

Patrimonio edilizio
Baubestand

- | | | | |
|--|--|--|---|
| | Rifugio
Schutzhütte | | Bivacco
Bivak |
| | Azienda agricola
Landwirtschaftlicher Betrieb | | Edificio destinato ad abitazione
Wohngebäude |
| | Patrimonio edilizio alpicolturale
Alm- und weidewirtschaftlicher Baubestand | | |

Confini
Grenzen

- | | | | |
|--|---|--|-------------------------------------|
| | Confine parco nazionale - PAB
Nationalparkgrenze - APB | | Confini comunali
Gemeindegrenzen |
| | Confine N2000
N2000-Grenze | | Orografia
Orographie |

NATIONAL PARK STILFSER JOCH
PARCO NAZIONALE DELLO STELVIO

PIANO DEL PARCO NAZIONALE DELLO STELVIO
NATIONALPARKPLAN STILFSER JOCH

AUTONOME PROVINZ SÜDTIROL

PROVINCIA AUTONOMA DI BOLZANO ALTO ADIGE

Provincia Autonoma di Trento

Regione Lombardia

GRUPPO TECNICO DI LAVORO
TECHNISCHE ARBEITSGRUPPE

Servizio competente
Zuständige Amtsstelle

Responsabile
Verantwortlicher

Gruppo di lavoro
Arbeitsgruppe

Coordinatore scientifico
parco nazionale dello Stelvio
Wissenschaftlicher Koordinator
Nationalpark Stilfserjoch

Rip. Natura paesaggio e sviluppo del territorio
Nat. Natur, Landschaft und Raumentwicklung

Servizio sviluppo sostenibile e aree protette
Serv. Naturschutz und Schutzgebiete

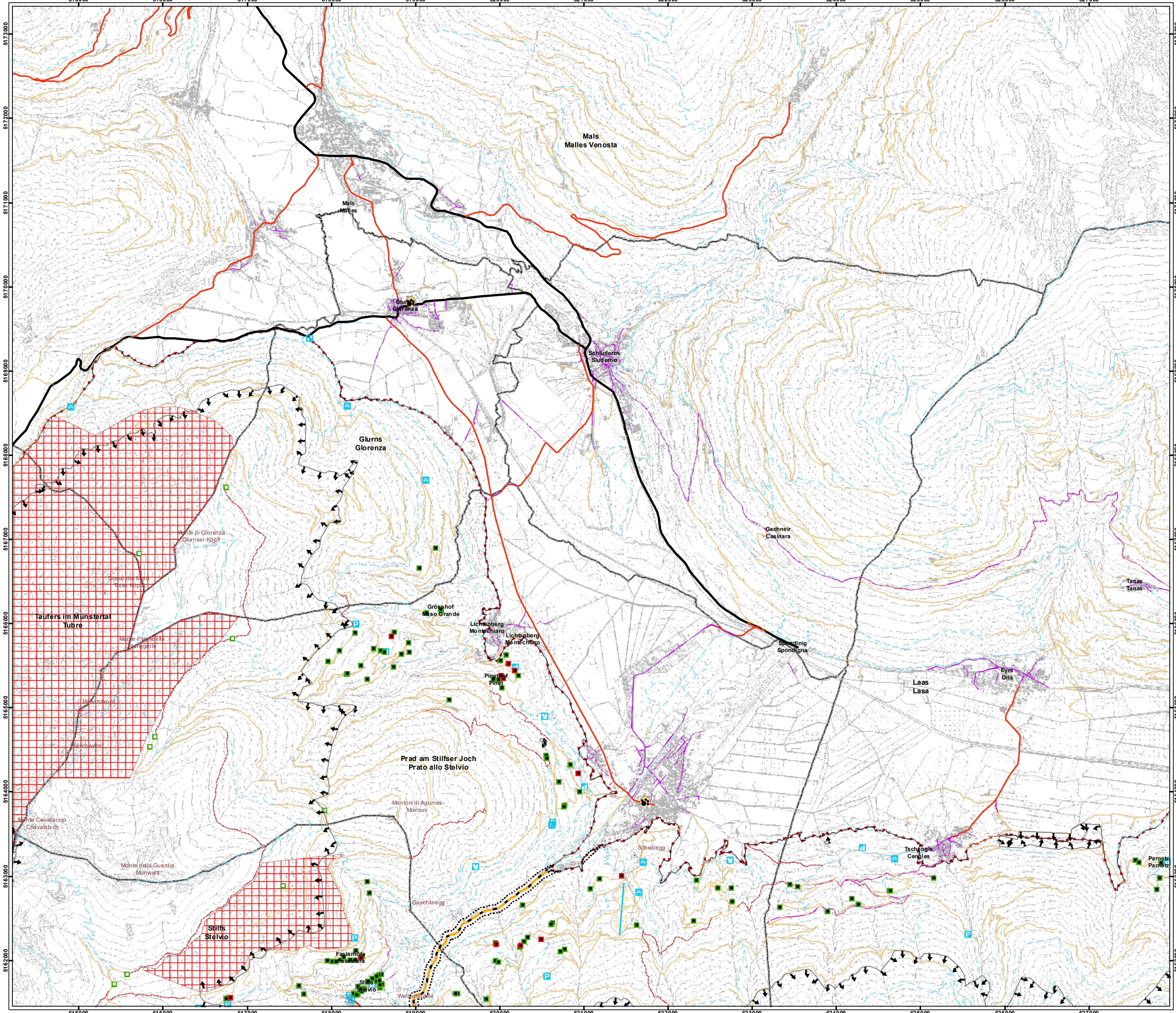
Ente regionale per i servizi all'agricoltura e alle foreste
Regionale Dienstleistungszentrum Ländlicher Raum

Consorzio di gestione
Verwaltungsgemeinschaft

Comuni
Gemeinden

Comuni
Gemeinden

Comuni
Gemeinden

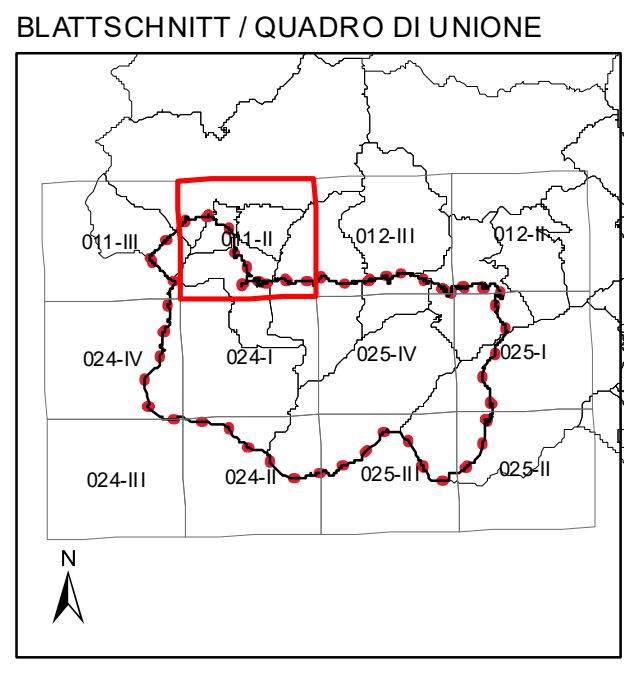


Blatt / Tavola
011-II

MASTAB / SCALA 1:25.000

0 250 500 1.000 Meters

Carta tecnica Prov. Aut. di BZ
Technische Grundkarte der Aut. Prov. BZ



Sistema dell'accessibilità - Veicolare e pedonale
Erschließung - Fahrzeuge und Fußgänger

- | | | | |
|--|--|--|---|
| | Strada statale
Staatstraße | | Buffer SS 38 dello Stelvio
Puffer SS 38 Stilfserjochstraße |
| | Strada provinciale
Landesstraße | | SS 38 dello Stelvio
SS 38 Stilfserjochstraße |
| | Strada comunale
Gemeindestraße | | Sentiero
Wanderweg |
| | Strada agricola, forestale
Forst-, Güter-, Almweg | | Impianto sport invernali
Wintersportanlage |
| | Percorso Mountainbike
Mountainbikestrecke | | Divieto di sport invernali
Verbotzonen für Wintersport |

Infrastrutture per la fruizione del parco
Besucherinfrastrukturen im Nationalpark

- | | | | |
|--|---|--|--|
| | Teleferiche - Ferrovia mamifera
Materialseilbahnen, Schrägbahn | | Impianti di risalita
Aufstiegsanlagen |
| | Piste da sci
Skipisten | | Centro faunistico
Tiergehege |
| | Centro visitatori
Besucherzentrum | | Percorso naturalistico
Themenweg |
| | Campaggio
Campingplatz | | Parcheggio
Parkplatz |
| | Picnic
Grillplatz | | Ristorante di montagna
Bergrestaurant |
| | Chiesa
Kirche | | |

Patrimonio edilizio
Baubestand

- | | | | |
|--|--|--|---|
| | Rifugio
Schutzhütte | | Bivacco
Bivak |
| | Azienda agricola
Landwirtschaftlicher Betrieb | | Edificio destinato ad abitazione
Wohngebäude |
| | Patrimonio edilizio alpicolturale
Alm- und weidewirtschaftlicher Baubestand | | |

Confini
Grenzen

- | | | | |
|--|---|--|-------------------------------------|
| | Confine parco nazionale - PAB
Nationalparkgrenze - APB | | Confini comunali
Gemeindegrenzen |
| | Confine N2000
N2000-Grenze | | Orografia
Orographie |

K BZ
1:25.000

CARTA DELLA MOBILITÀ E FRUIZIONE DEL PARCO
KARTE DER MOBILITÄT UND NUTZUGEN IM PARK

GRUPPO TECNICO DI LAVORO
TECHNISCHE ARBEITSGRUPPE

ERSAF
Regionale Erhaltungsschutzbehörde

SISTEMA
SISTEMA S.p.A.

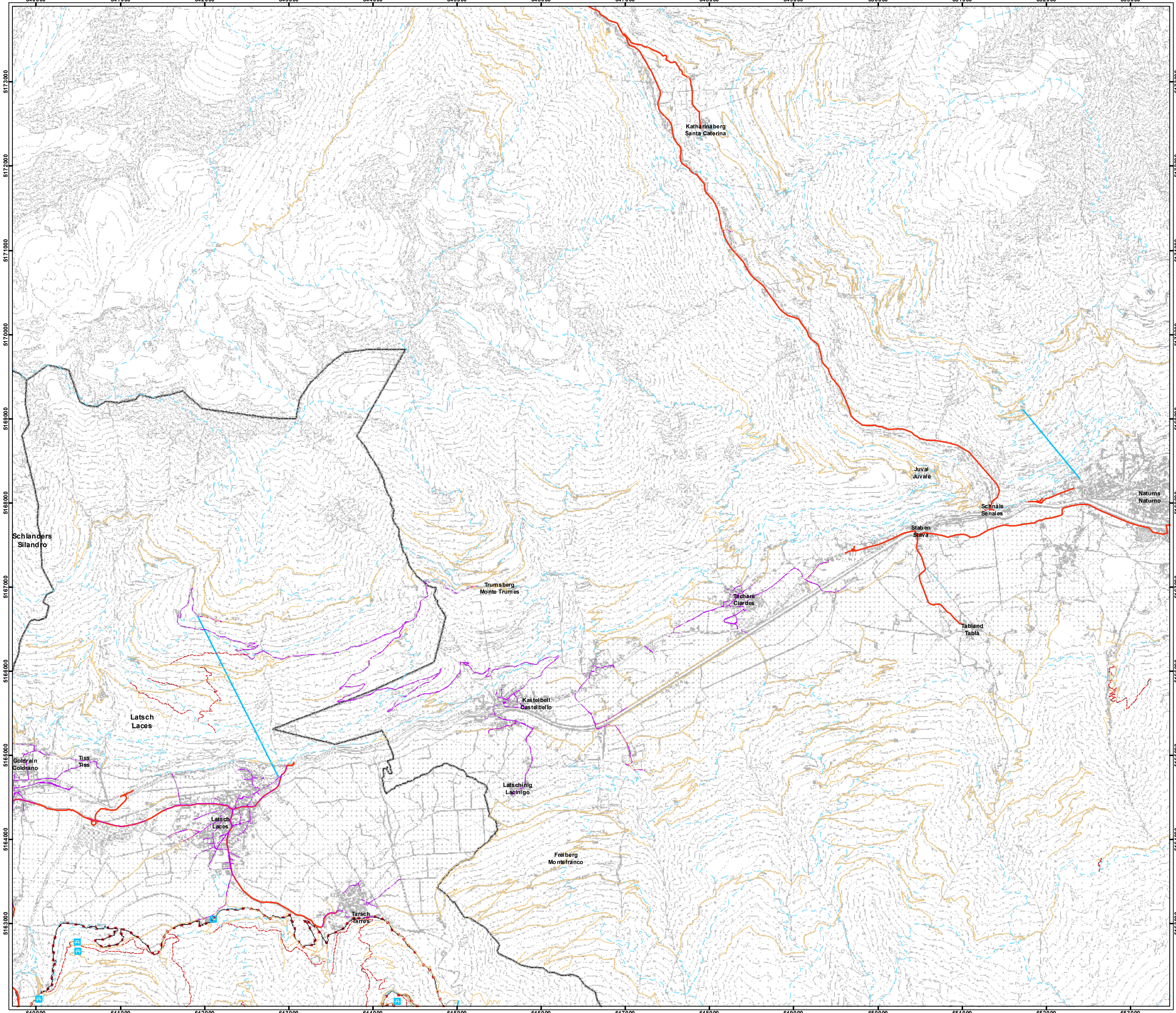
BAUR & PARTNER
RECHTSANWÄLTE ADVOKATEN

ALPSTUDIO srl
ARCHITETTI

POHL+PARTNER
INGEGNERI

Coordinatore scientifico
parco nazionale dello Stelvio
Wissenschaftlicher Koordinator
Nationalpark Stilfserjoch

Doc. Luca Pedrotti

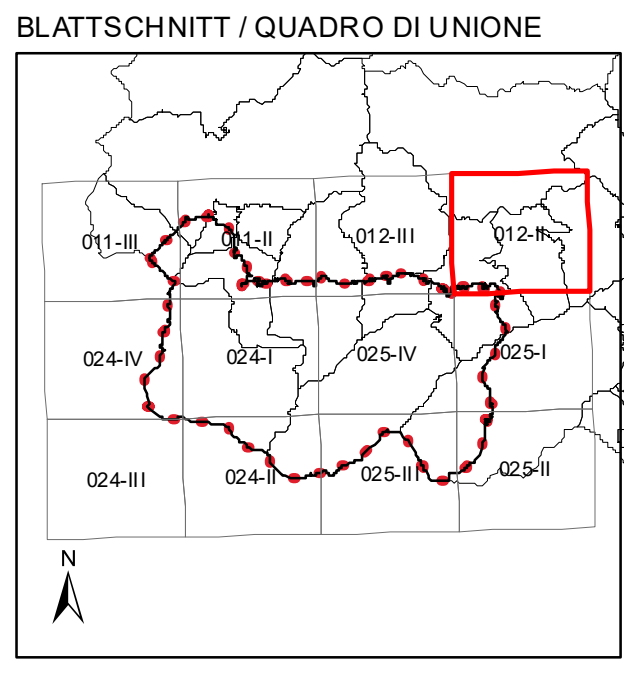


Blatt / Tavola
012-II

MAßSTAB / SCALA 1:25.000

0 250 500 1.000 Meters

Carta tecnica Prov. Aut. di BZ
Technische Grundkarte der Aut. Prov. BZ



Sistema dell'accessibilità - Veicolare e pedonale
Erschließung - Fahrzeuge und Fußgänger

- | | | | |
|--|---|--|---|
| | Strada statale
Staatstraße | | Buffer SS 38 dello Stelvio
Puffer SS 38 Stilfserjochstraße |
| | Strada provinciale
Landesstraße | | SS 38 dello Stelvio
SS 38 Stilfserjochstraße |
| | Strada comunale
Gemeindestraße | | Sentiero
Wanderweg |
| | Strada agricola, forestale
Forst- / Güter-, Almweg | | Impianto sport invernali
Wintersportanlage |
| | Percorso Mountainbike
Mountainbikestrecke | | Divieto di sport invernali
Verbotzonen für Wintersport |

Infrastrutture per la fruizione del parco
Besucherinfrastrukturen im Nationalpark

- | | | | |
|--|---|--|--|
| | Teleferiche - Ferrovia mamifera
Materialseilbahnen, Schrägbahn | | Impianti di risalita
Aufstiegsanlagen |
| | Piste da sci
Skipisten | | Centro faunistico
Tiergehege |
| | Centro visitatori
Besucherzentrum | | Percorso naturalistico
Themenweg |
| | Campeggio
Campingplatz | | Parcheggio
Parkplatz |
| | Picnic
Grillplatz | | Ristorante di montagna
Bergrestaurant |
| | Chiesa
Kirche | | |

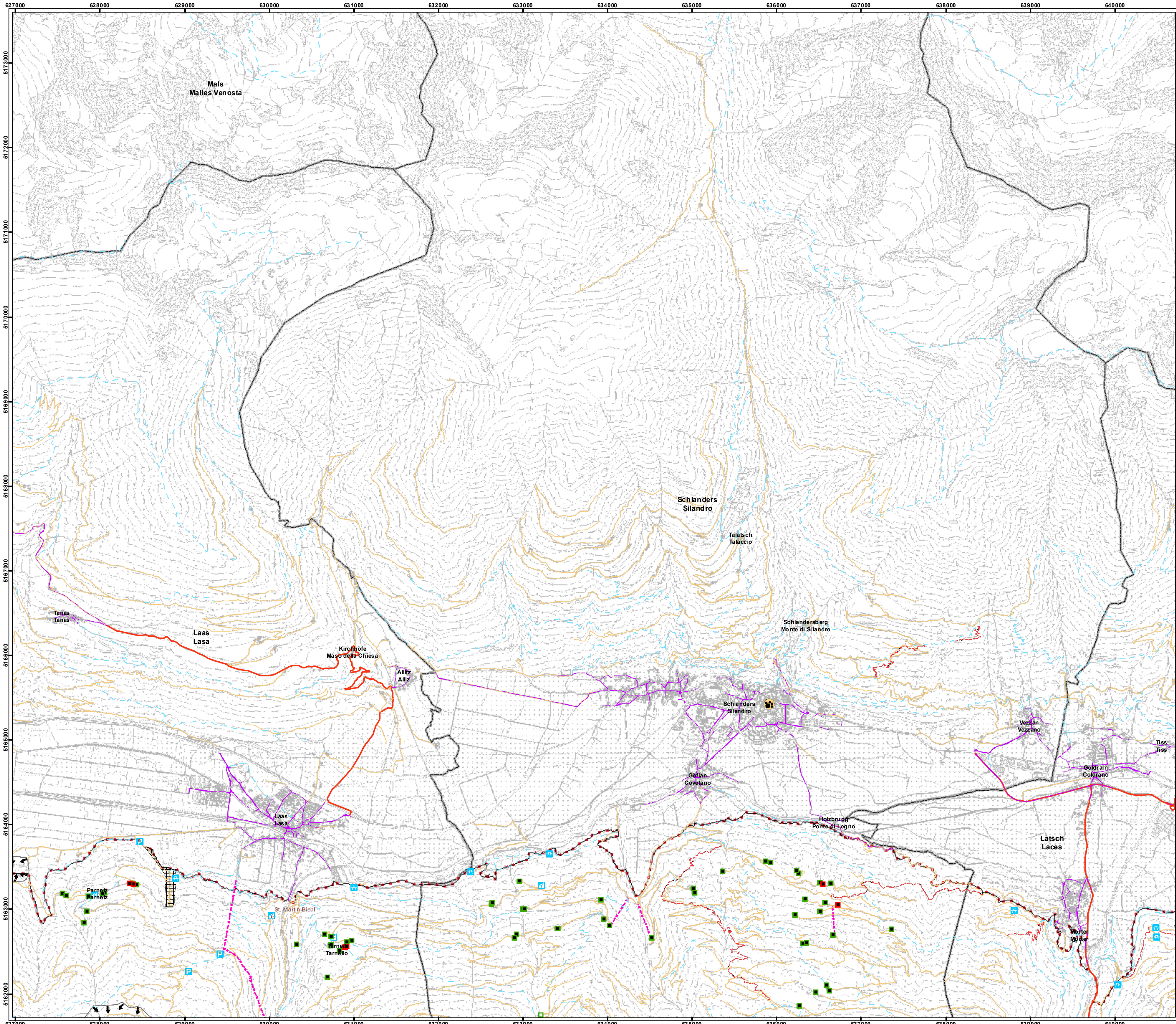
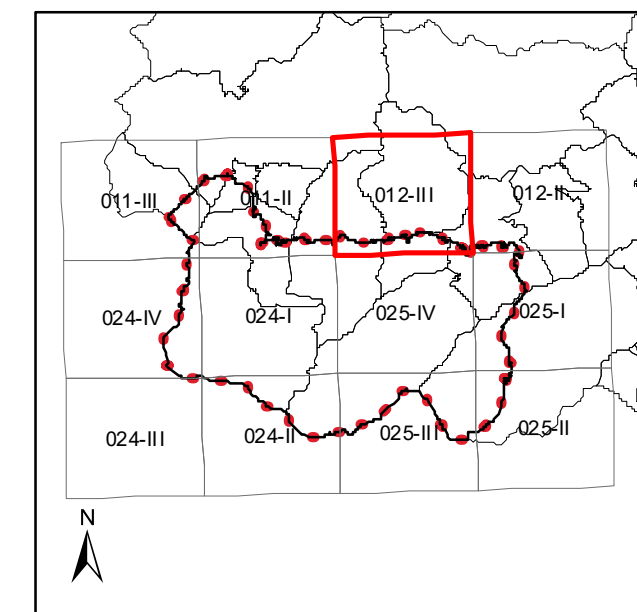
Patrimonio edilizio
Baubestand

- | | | | |
|--|--|--|---|
| | Rifugio
Schutzhütte | | Bivacco
Bivak |
| | Azienda agricola
Landwirtschaftlicher Betrieb | | Edificio destinato ad abitazione
Wohngebäude |
| | Patrimonio edilizio alpicolturale
Alm- und weidewirtschaftlicher Baubestand | | |

Confini
Grenzen

- | | | | |
|--|---|--|-------------------------------------|
| | Confine parco nazionale - PAB
Nationalparkgrenze - APB | | Confini comunali
Gemeindegrenzen |
| | Confine N2000
N2000-Grenze | | Orografia
Orographie |

PIANO DEL PARCO NAZIONALE DELLO STELVIO
NATIONALPARKPLAN STILFSEER JOCH



Sistema dell'accessibilità - Veicolare e pedonale
Erschließung - Fahrzeuge und Fußgänger

- Strada statale
Staatstraße
- Strada provinciale
Landesstraße
- Strada comunale
Gemeindefstraße
- Strada agricola, forestale
Forst-, Güter-, Almweg
- Percorso Mountainbike
Mountainbikestrecke
- Buffer SS 38 dello Stelvio
Puffer SS 38 Stilfserjochstraße
- SS 38 dello Stelvio
SS 38 Stilfserjochstraße
- Sentiero
Wanderweg
- Impianto sport invernali
Wintersportanlage
- Divieto di sport invernali
Verbotzonen für Wintersport

Infrastrutture per la fruizione del parco
Besucherinfrastrukturen im Nationalpark

- Teleferiche - Ferrovia mammifera
Materialseilbahnen, Schrägbahn
- Piste da sci
Skipisten
- Centro visitatori
Besucherzentrum
- Campaggio
Campingplatz
- Picnic
Grillplatz
- Chiesa
Kirche
- Impianti di risalita
Aufstiegsanlagen
- Centro faunistico
Tiergehege
- Percorso naturalistico
Themenweg
- Parcheggio
Parkplatz
- Ristorante di montagna
Bergrestaurant

Patrimonio edilizio
Baubestand

- Rifugio
Schutzhütte
- Azienda agricola
Landwirtschaftlicher Betrieb
- Patrimonio edilizio alpicolturale
Alm- und weidwirtschaftlicher Baubestand
- Bivacco
Biwak
- Edificio destinato ad abitazione
Wohngebäude

Confini
Grenzen

- Confine parco nazionale - PAB
Nationalparkgrenze - APB
- Confine N2000
N2000-Grenze
- Confini comunali
Gemeindegrenzen
- Orografia
Orographie

PIANO DEL PARCO NAZIONALE DELLO STELVIO
NATIONALPARKPLAN STILFSER JOCH