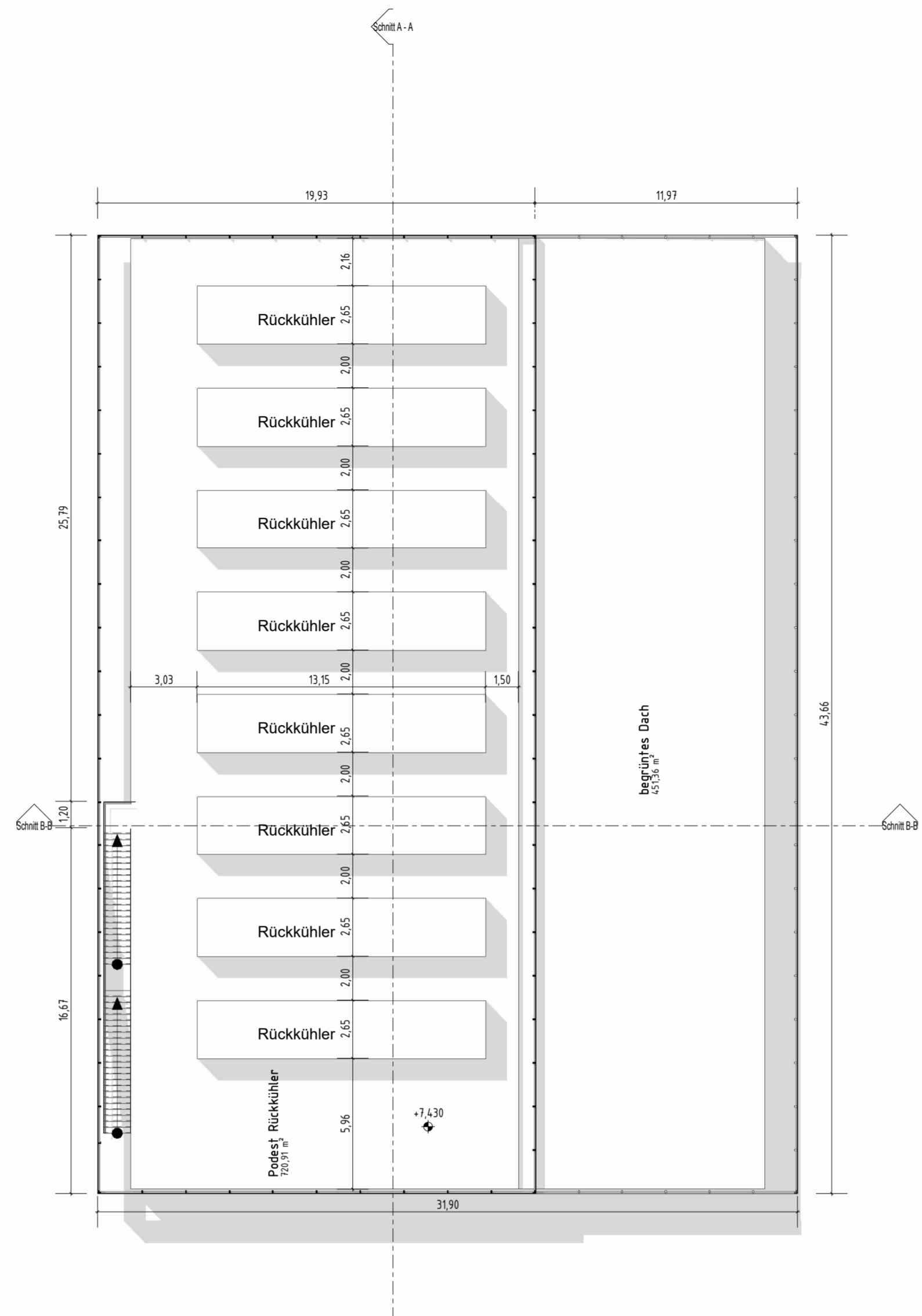
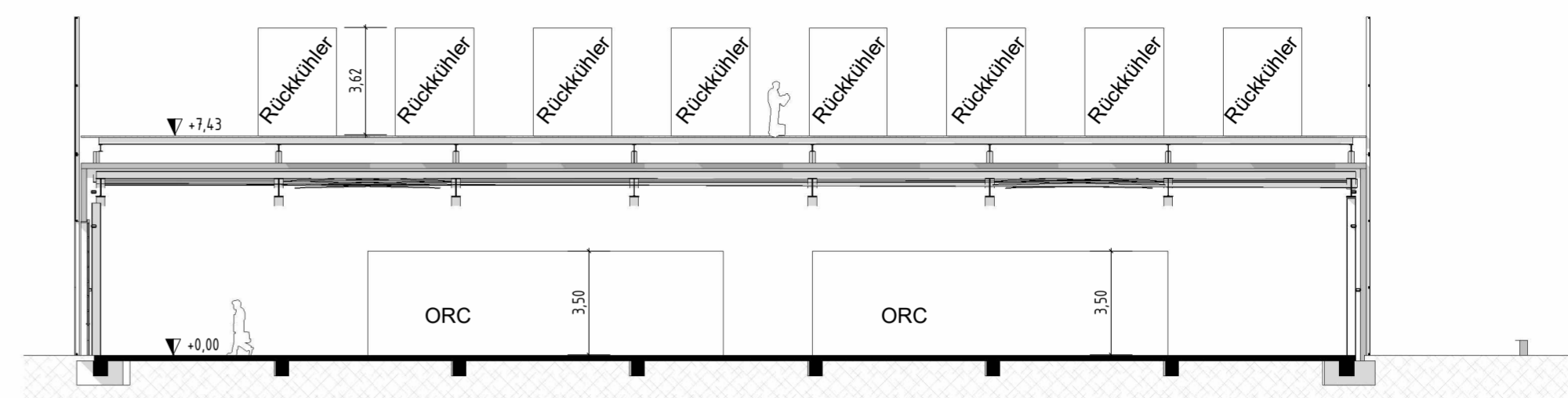


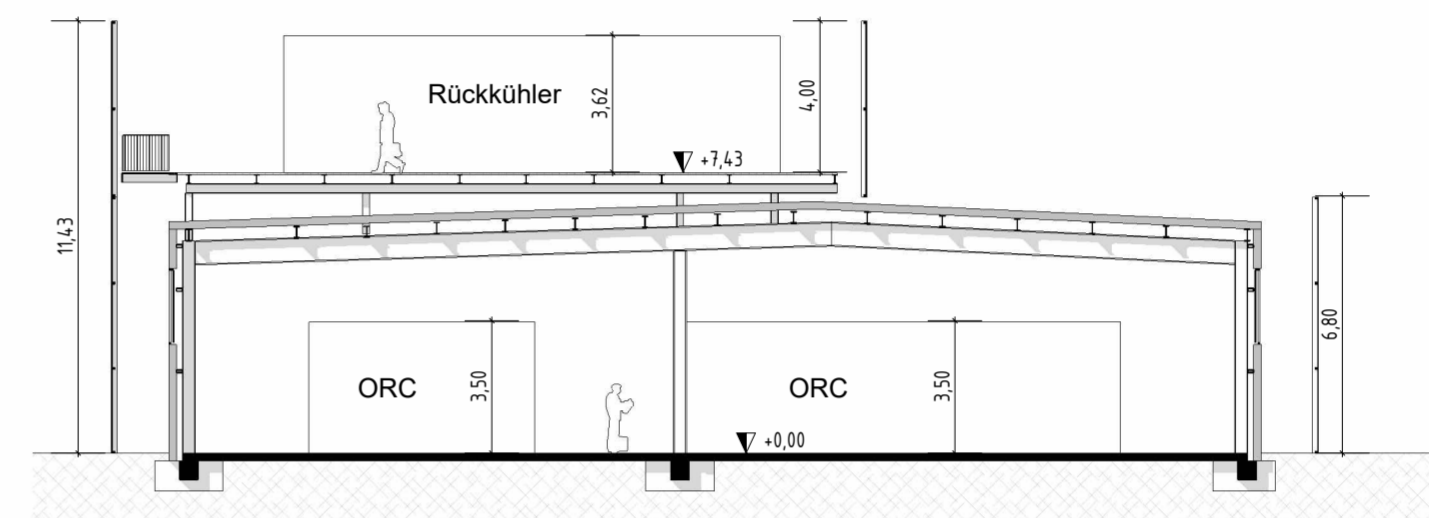
Erdgeschoss
M 1 : 200



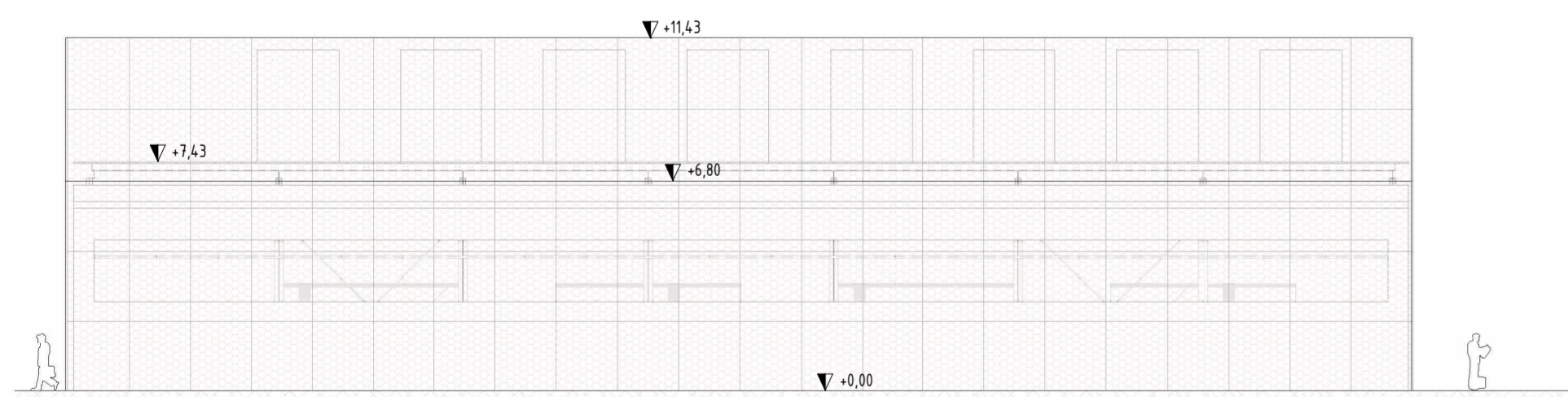
1. Obergeschoss
M 1 : 200



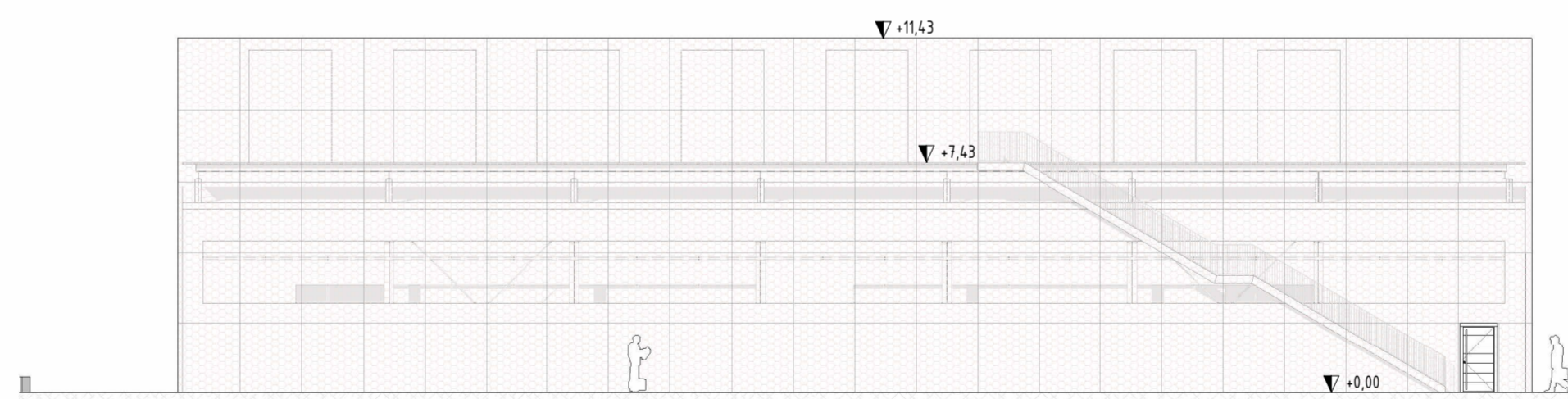
Schnitt A - A
M 1 : 200



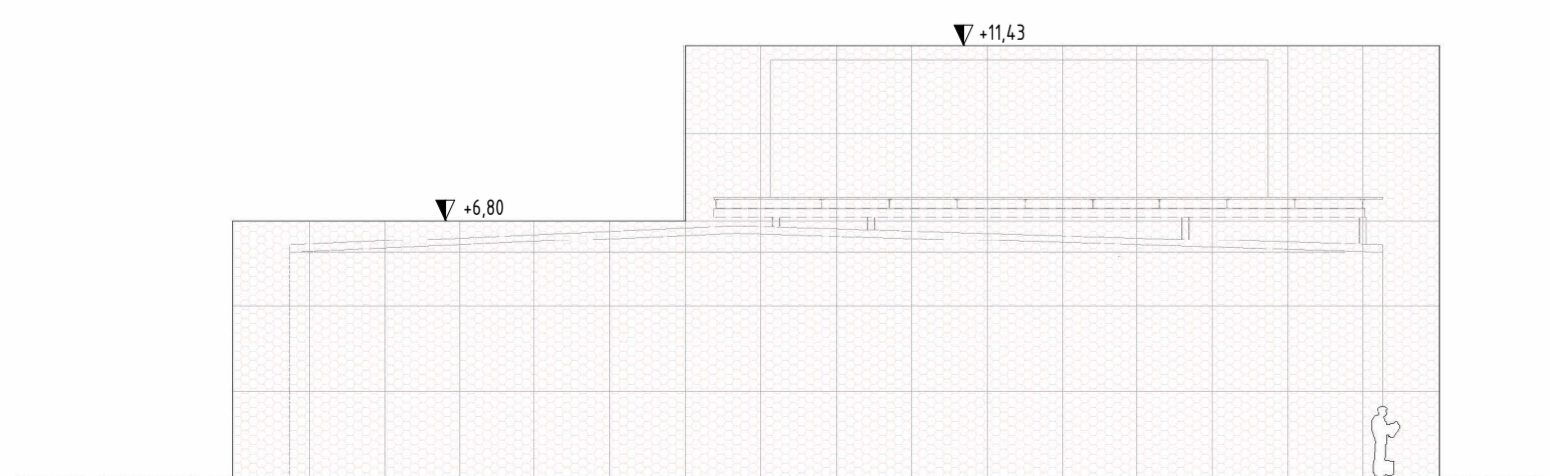
Schnitt B-B
M 1 : 200



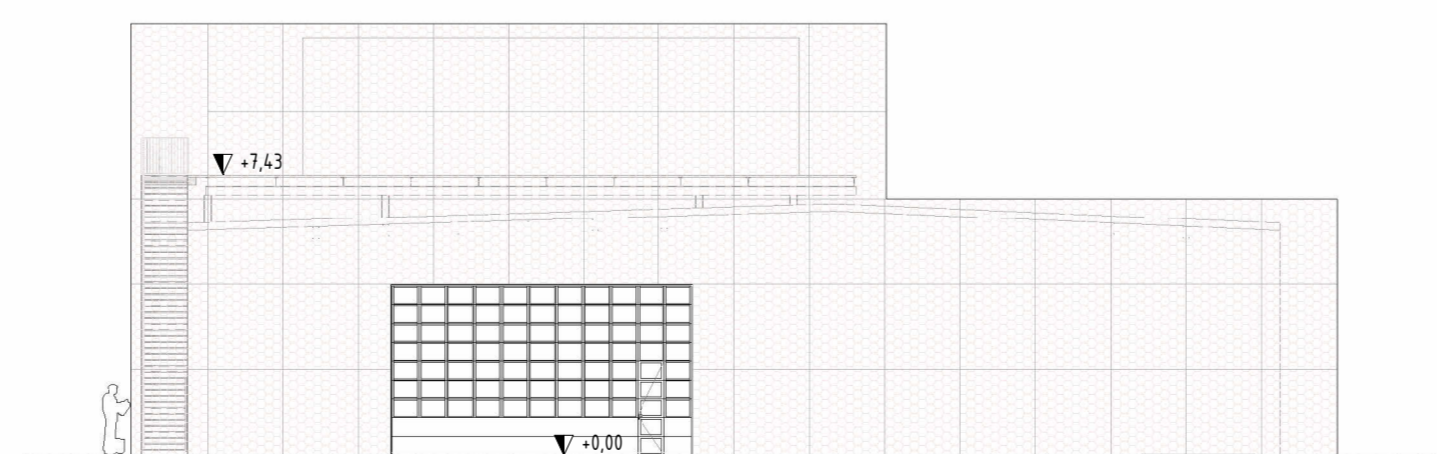
Ansicht West
M 1 : 200



Ansicht Ost
M 1 : 200



Ansicht Nord
M 1 : 200



Ansicht Süd
M 1 : 200

Gemeinde VAHRN		
VARIANTE PROJEKT		
Forschung & Entwicklung Tiefengeothermie Südtirol Variante Tiefengeothermie Vahrn Verlegung Bohrpunkt Verlängerung Bohrung von 5.000m auf 8.000m		
Bauherr / Committente		
Geo-Energy Vahrn GmbH Tschermserweg 1/1 39011 Lana BZ		
Projektant / Progettista		
 von Pföstl & Helfer GmbH/Srl Tschermserweg / Via Cermes, 1/1 I- 39011 Lana T 0473 565007 F 0473 559154 info@ingph.it www.ingph.it		 Dr. Ing. CHRISTOPH von PFÖSTL Nr. 818 INGEGNERKAMMER DER PROVINZ BOZEN
Version / Versione	Datum/Data	gez./dis.-Visa
0 Original	17.01.2022	MS CP
Maßstab / Scala	21156	Plan Nr.
1 : 200	L:\PROJ\2021\21156\4 PL12 EP12 AD12\1156_EP10.rvt	Tav. Nr. 2.6

28.01.2022 10:14:54

0.840 m * 0.594 m = 0.499 m