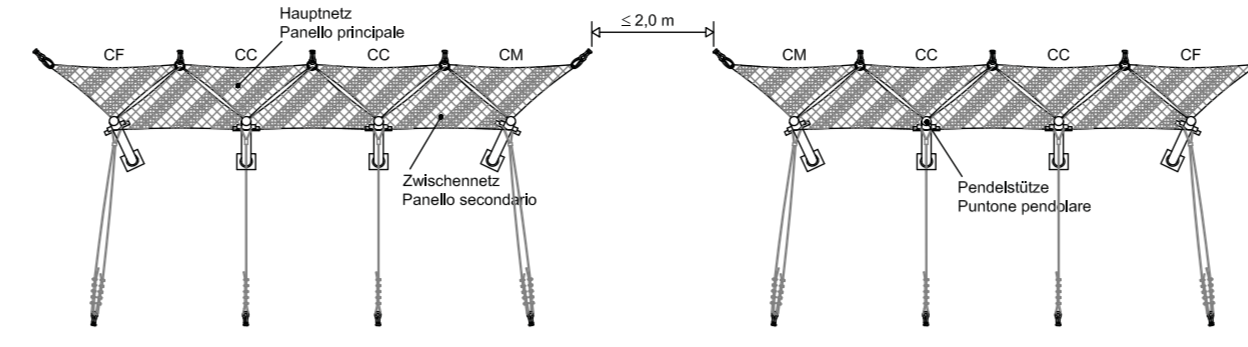
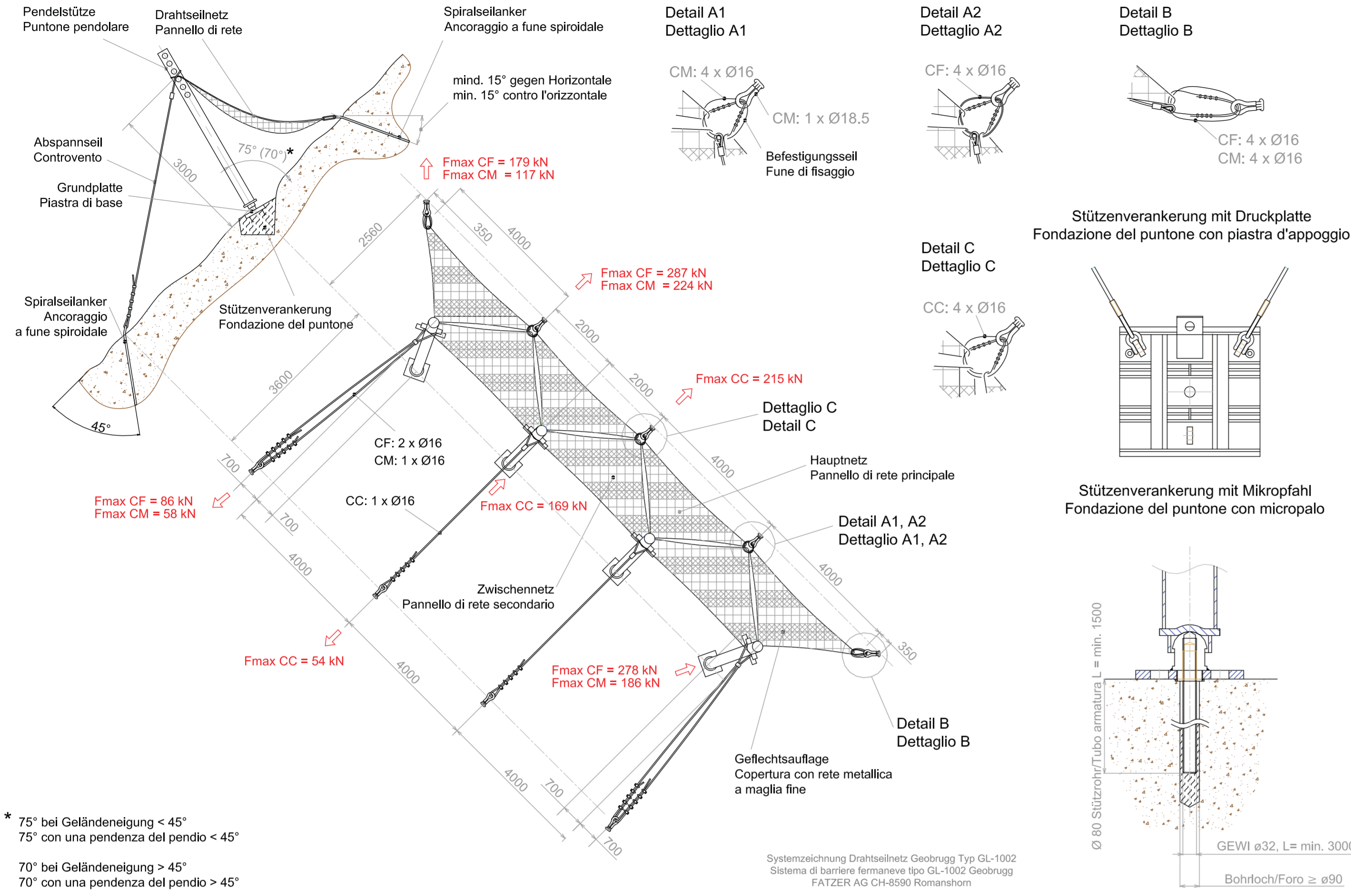


STAHLSCHNEENETZ - RETE ANTINEVE DI ACCIAIO



Komponente	Verwendung	Abmessung [mm]
Pendentstütze	CF / CM	ø168.3, L = 3684
Pendentstütze	CC	ø159.0, L = 3684
Grundplatte	Fels / Lockermaterial	Ankerplatte mit Stützhohr (L = mind. 1500) und GEWI ø32 (L = mind. 3000)
Grundplatte	Rocce / Materiale sciolto	Piastra d'appoggio con tubo armatura (L = min. 1500) e GEWI ø32 (L = min. 3000)
Ankerkopf	---	Fels Rocce
Dreiecksnetz	Hauptnetz	Maschenweite 250 x 250
Dreiecksnetz	Plannello triangolare	Maglia 250 x 250
Dreiecksnetz	Zwischennetz	Maschenweite 250 x 250
Dreiecksnetz	Plannello triangolare	Maglia 250 x 250
Randverstärkungseil	CF / CM	ø16, L = 2 x 3930
Abspannseil	CC / CM	ø16 x L = 7000 (mind. 4 Drahtseilklümmen) ø16 x L = 7000 (min. 4 Morsetti per fune)
Abspannseil	CF	2 x ø16 x L = 7000 (mind. 8 Drahtseilklümmen) 2 x ø16 x L = 7000 (min. 8 Morsetti per fune)
Befestigungsseil	CC / CM	ø16, 4-fach L = 5000 (mind. 8 Drahtseilklümmen) ø16, 4-fach L = 5000 (min. 8 Morsetti per fune)
Befestigungsseil	CF	ø16, 4-fach L = 5000 (mind. 8 Drahtseilklümmen) ø16, 4-fach L = 5000 (min. 8 Morsetti per fune)
Spiralseilanker	bergseitig a monte	ø22.5, Fels L min = 3500 mm / Lockermaterial L min = 5000 mm ø22.5, Rocca L min = 3500 mm / Materiale sciolto L min = 5000 mm
Spiralseilanker	talseitig a valle	ø18.5, Fels L min = 2500 mm / Lockermaterial L min = 3500 mm ø18.5, Rocca L min = 2500 mm / Materiale sciolto L min = 3500 mm

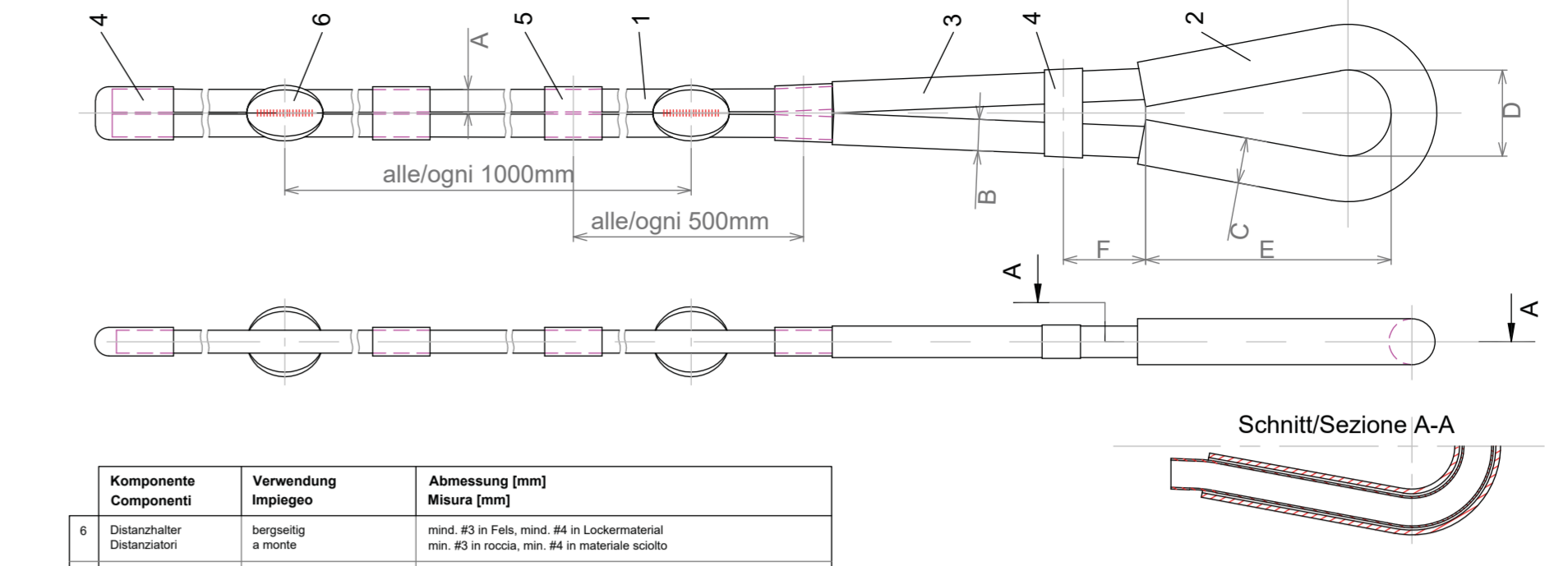
Die Schneenetze sind nach den Richtlinien für den permanenten Stützverbau des SLF-Davos auf folgende Standardparametern ausgelegt:

Dk	3.0
N	2.5
fc	1.1
ψ	45°

CF = Werkendfeld/Campo a bordo CM = Randfeld/Campo laterale CC = Mittelfeld/Campo intermedio

█ Beton, Mörtel / Calcestruzzo █ Bodenmaterial / Terreno

SPIRALSEILANKER - ANCORAGGIO A FUNE SPIROIDALE



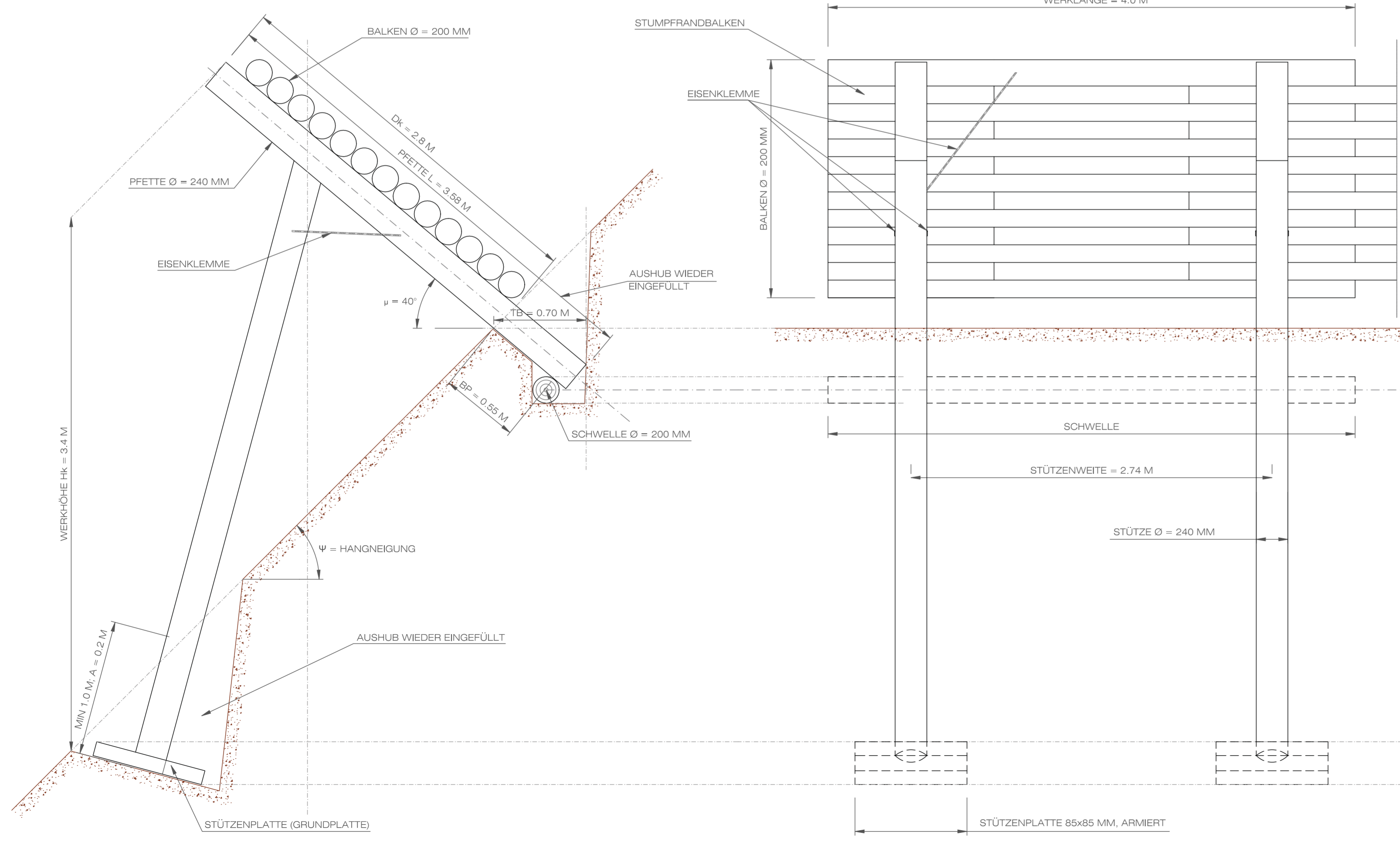
Komponente	Verwendung	Abmessung [mm]
6	Distanzhalter Distanzatori	bergseitig a monte mind. #3 in Fels, mind. #4 in Lockermaterial min. #3 in roccia, min. #4 in materiale sciolto
6	Distanzhalter Distanzatori	talseitig a valle mind. #2 in Fels, mind. #3 in Lockermaterial min. #2 in roccia, min. #3 in materiale sciolto
5	Manschellen Cerniere	mind. #5 min. #5
4	Ankerkopfe Capricci in acciaio	#1 #1
3	Schleiferohr Tubo di acciaio lungo	Minimallänge = 620 Lunghezza minima = 620
2	Schutzhohr Tubo di acciaio corto	Minimallänge = 460 Lunghezza minima = 460
1	Spiralseil Fune spirale	mind. ø22.5, Fels L min = 3000 / Lockermaterial L min = 4500 min. ø22.5, Rocca L min = 3000 / Materiale sciolto L min = 4500
1	Spiralseil Fune spirale	mind. ø18.5, Fels L min = 2500 / Lockermaterial L min = 3500 mind. ø18.5, Rocca L min = 2500 / Materiale sciolto L min = 3500

Spiralseilanker
Ancoraggio a fune spirale

Typ	A	B	C	D	E	F	Nel (kN)	mind. Bohr- Festigkeit
I	10.5	14	21.3	40	115	-60	100	38
II	14.5	20	26.9	50	140	-60	195	40
III	18.5	25	33.7	70	190	-60	315	50
IV	22.5	32	42.4	95	240	-100	470	64

Nel = Nutzlast (1/2 Bohrlast)
Ca = Carico d'assemblaggio (1/2 Carico di rottura)

HOLZRECHEN - RASTRELLO DI LEGNO



WERKSDIMENSIONEN
Schneebrücke Rundholz: Dk 2.8 / N 1.8 / fo 1.10

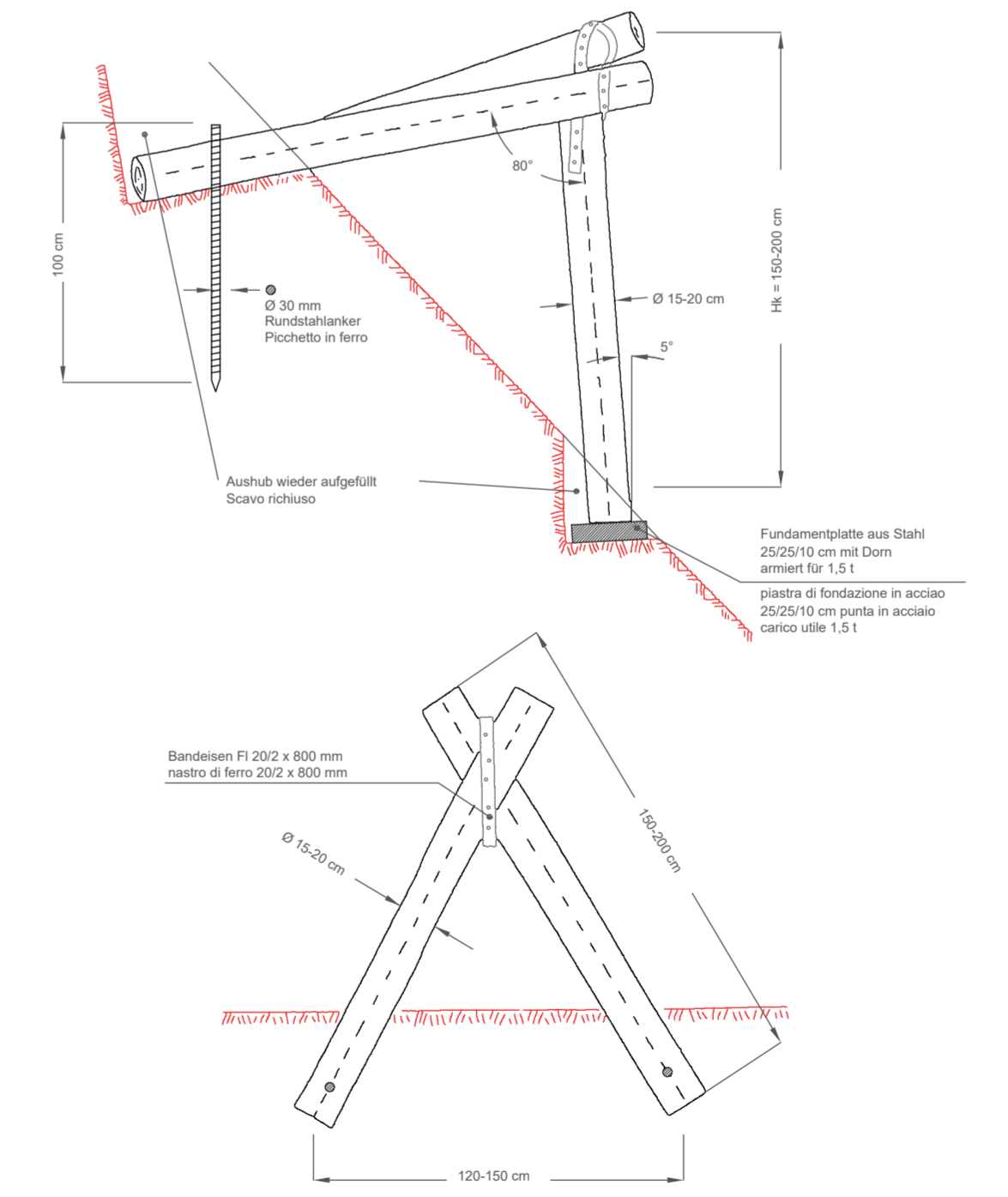
Parameter	BEZEICHNUNG / DIMENSION	RAHDWERK
Dk	[m]	2.8
v	[°]	35 (45)
w	[°]	40
u	[°]	20
Schwellengrabenbreite	TB [cm]	0.69
Schwelle	L [cm]	400
	Ø [cm]	20
Stützen- Fundamentplatten	Min. Nutzlast [k]	10.85
	Anzahl LxB [Stk/cmxcmm]	1/85x85
		1/60x60
Platte	L [cm]	388
	Anzahl Ø [cm]	224
	K [cm]	63
	SW [cm]	274
Balgen	L [cm]	400
	Anzahl Ø [Stk/cm]	7-8/20
	C [cm]	107
Nilgel	C	erforderliche Nilgelänge = Ø Rostbalken an der Verbindungsstelle + 10 cm
Balken	Anz.proverb. [Stk]	3 RB 2 (Ø)
Rostbalkenlänge	L [cm]	130
Rostbalkenverteilung	RB [cm]	10, 51, 92, 133, 174, 215, 256, 297, 339, 380
	B [cm]	20, 60, 100, 140, 180, 220, 260, 300, 340, 380

DIMENSIONIERUNG STÜTZEN

Stützenlänge LK [cm]	Hk 2.6		Hk 3.4	
	Rw Ø [cm]	RW Ø [cm]	Rw Ø [cm]	RW Ø [cm]
200	11	14	13	18
250	12	15	14	19
300	13	16	15	20
350	15	17	17	21
400	16	18	18	22
500	18	21	20	24

ST = Stützenlänge auf Bauteile
LK = Stützenlänge
Ø PF = Ø Platte beim Stützenlager
RW = Innenwerk
RW = Randwerk

HOLZDREIBEINBOCK - TREMPIEDE DI LEGNO



BAUELEMENTE DREIBEINBOCK/ELEMENTI COSTRUTTIVI TREMPIEDI

ELEMENTO	BEZEICHNUNG DENOMINAZIONE	DIMENSIONE DIMENSIONE	WERT VALORE
Träger travi	Anzahl-numero/Ø	[Stk-n°]/cm	2/15-20 150-200
Stütze montante	Anzahl-numero/Ø	[Stk-n°]/cm	1/15-20 150-200
Rundstahlanker Picchetti in ferro tondino	Anzahl-numero/Ø	[Stk-n°]/mm	min. 100
Bandsisen nastro di ferro	B/S/L	[mm]	20/2/100 min. 80
Fundamentplatte piastra di fondazione	Min. Nutzlast/carico utile min. Anzahl-numero/LxB	[k] [Stk-n°]/cmxcmm	1.5 1/25x25

ACHTUNG: Es handelt sich bei den angegebenen Größen um Standardwerte. Die tatsächlich vor Ort erforderlichen Dimensionen sind durch gesonderte Bemessungen festzulegen!
ATTENZIONE: Le dimensioni indicate sono valori standard. Le dimensioni effettivamente richieste in loco devono essere determinate da calcoli specifici!

Gemeinde Kastelruth
Comune di Castelrotto

Aut. Prov. Bozen
Prov. Aut. Bolzano

Bauherr / Committente

SCIOVIE ORTISEI SRL

Dolomites 39046 ST.ULRICH - ORTISEI (BZ)
Str. Rezia Nr. 1 / via Rezia n. 1
Telefon: 0471/77600
e-mail: sciovieortisei@legaimail.com

Der Bauherr / Il committente

Projekt Progetto

VARIANTEPROJEKT III
Sanierung und Ausbau der bestehenden Skipiste PILAT in der Gemeinde KASTELROTTH

PROGETTO DI VARIANTE III
Restaurazione e ampliamento della pista da sci esistente PILAT nel comune di CASTELROTTO

Inhalt Contenuto

TECHNISCHE SCHUTZMASSNAHMEN
- Stahlschneenet
- Spiralseilanker
- Holzrechen
- Holzdreibeinbock

MISURE DI PROTEZIONE TECNICHE
- Rete antineve di acciaio
- Ancoraggio a fune spirale
- Rastrello di legno
- Treppiede di legno

GASSER
INGENIEUR

DR. ING. ERWIN GASSER
VIA - MICHAEL PACHER - STR 11
39031 BRUNECK - BRUNICO (BZ)

☎ 0039 0474 551679 - 📠 0039 335 6784366
☎ 0039 0474 537724 - 📧 GASSER-INGENIEUR.IT
WWW.GASSER-INGENIEUR.IT

Der Projektant / Il progettista

Datum data	Projektleiter capo progetto	Bearbeiter elaboratore	Prüfer controllore	Freigabe approvazione	Projektnummer numero progetto
Aug. 2021	D. Gasser	D. Gasser	-	E. Gasser	BCG19-009
Datum data	Bearbeiter elaboratore	Rev. rev.	Art der Änderung tipo di modifica	Dokumentnummer numero documento	
02.08.2021	D. Gasser	0	Erstfassung		
14.09.2021	D. Gasser	1	Projektitel		

3.1