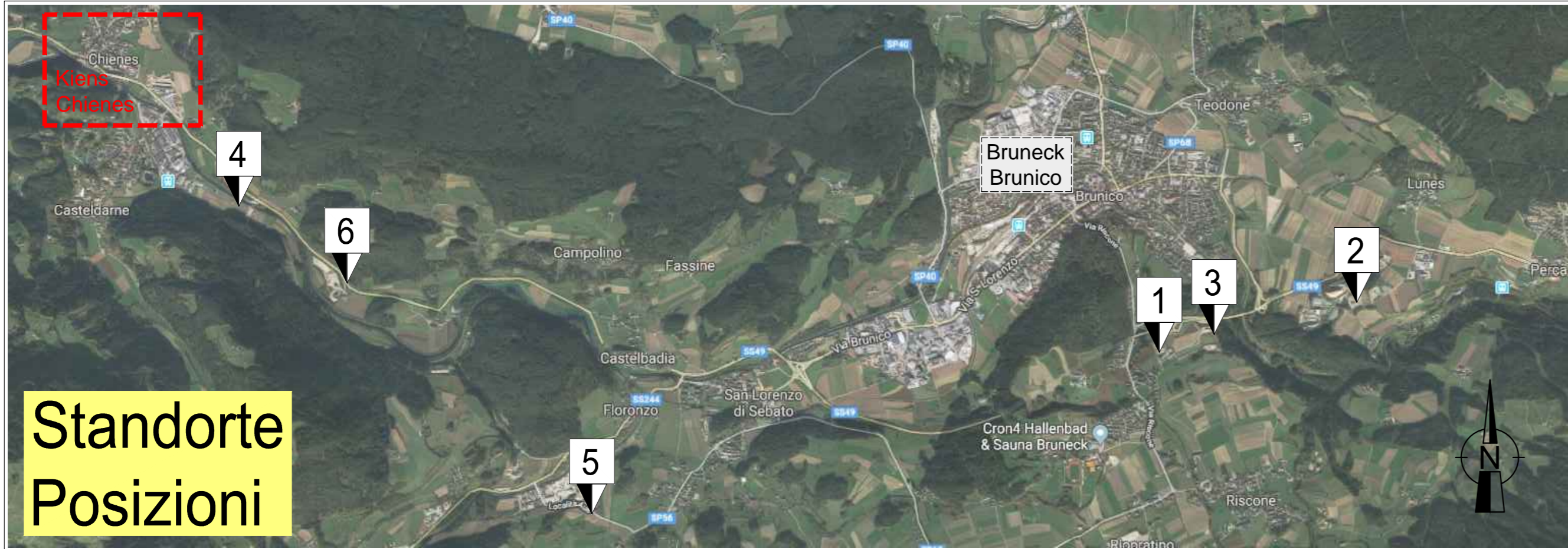


Grubenstandorte Posizioni delle cave



**Standorte
Posizioni**

Gruben Liste - Elenco cave

Zone Zona	Gemeinde Comune	Name Denominazione	Inhaber Titolare	Verfall Scadenza	Material Materiale	Distanz Distanza (km)	Durata Dauer (min)
1	Brunico	Gruben 1	Summerer Hansjörg & Co. Sas	05.01.2021	Ghiaia	10.50	11
2	Brunico	Scherer	Moser & Co Srl	19.05.2022	Ghiaia	11.60	13
3	Brunico	Gruben 5	Ploner srl	13.03.2022	Ghiaia	10.10	10
4	Chienes	Breitwiesen	Huber & Feichter Srl	19.04.2027	Ghiaia	2.10	3
5	S. Lorenzo	Wegebach	Huber & Feichter Srl	22.06.2019	Ghiaia	7.60	9
6	S. Lorenzo	Felderhof West	BWR Srl	23.06.2019	Ghiaia	2.50	3

Gruben: Weg der Arbeitsmaschinen Cave: percorsi mezzi



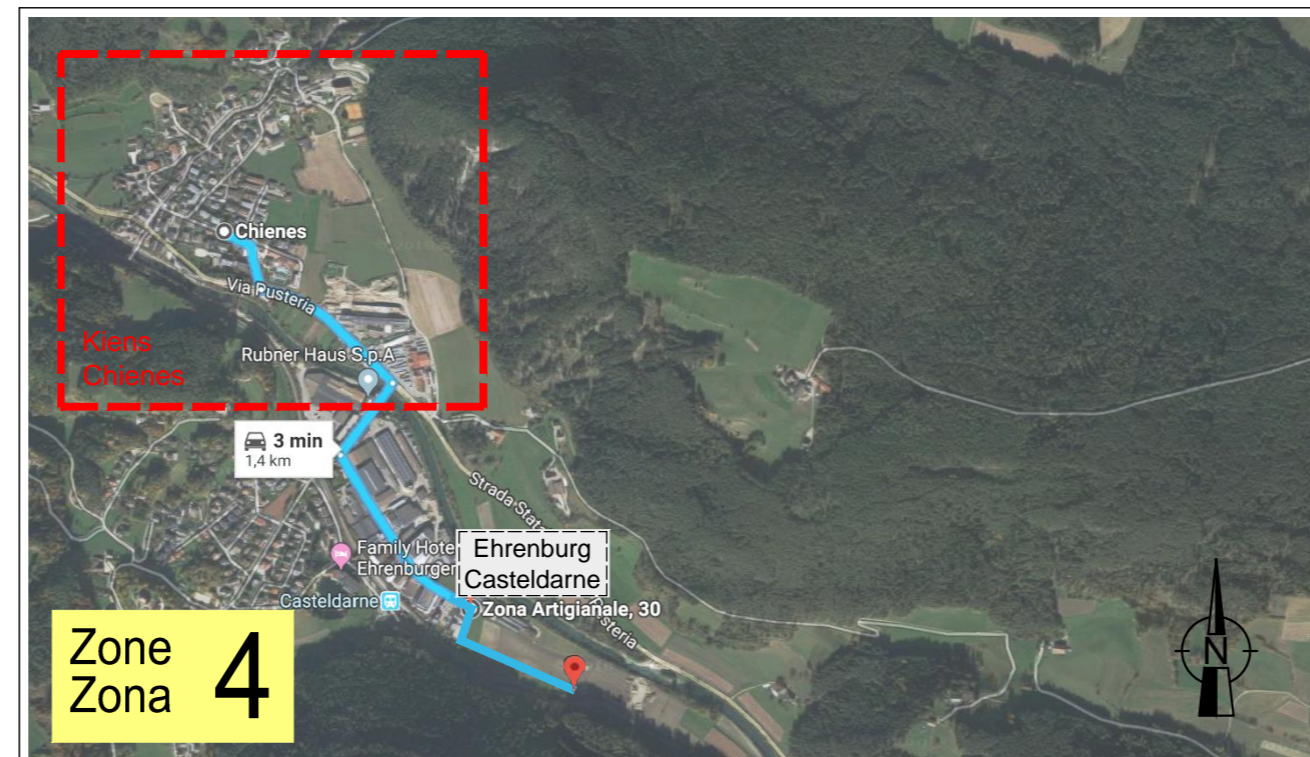
**Zone 1
Zona 1**



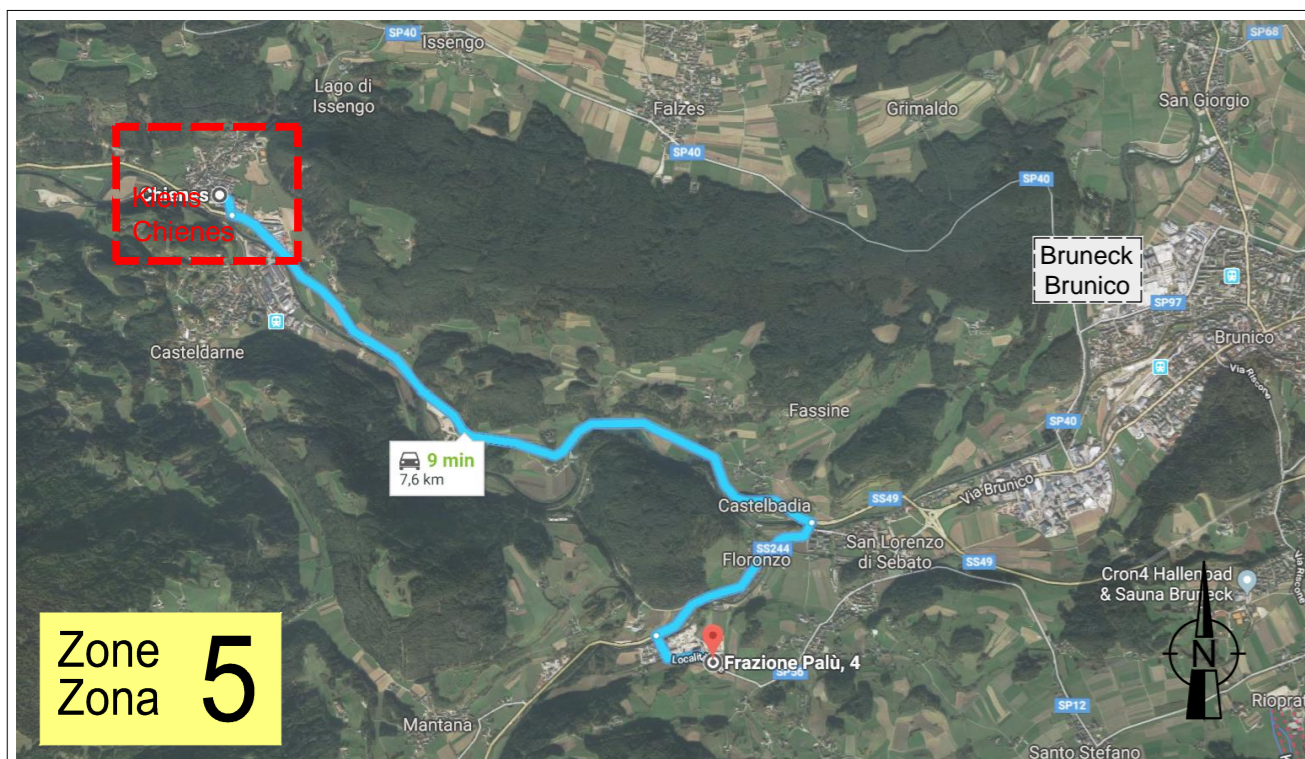
**Zone 2
Zona 2**



**Zone 3
Zona 3**



**Zone 4
Zona 4**



**Zone 5
Zona 5**

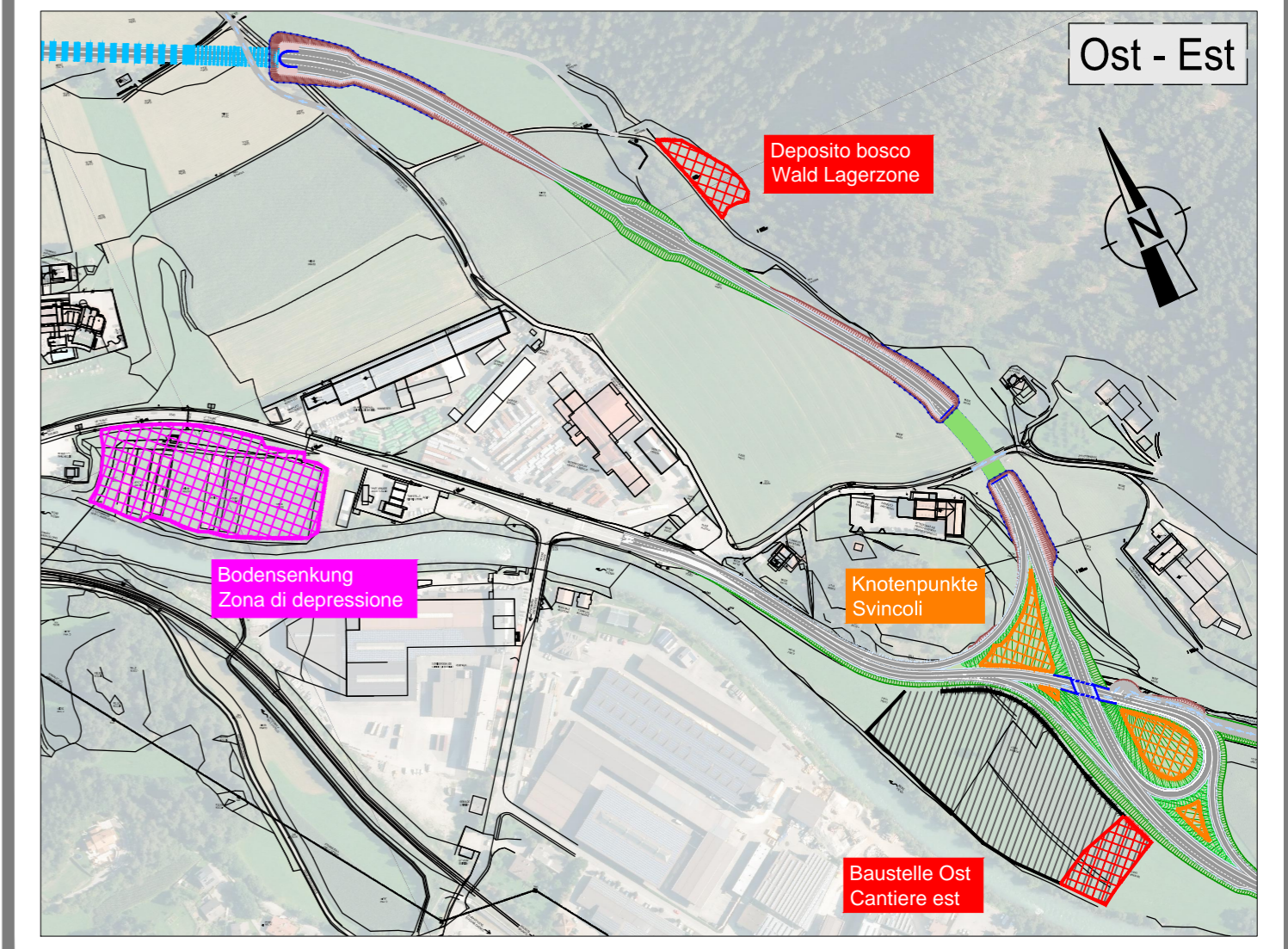
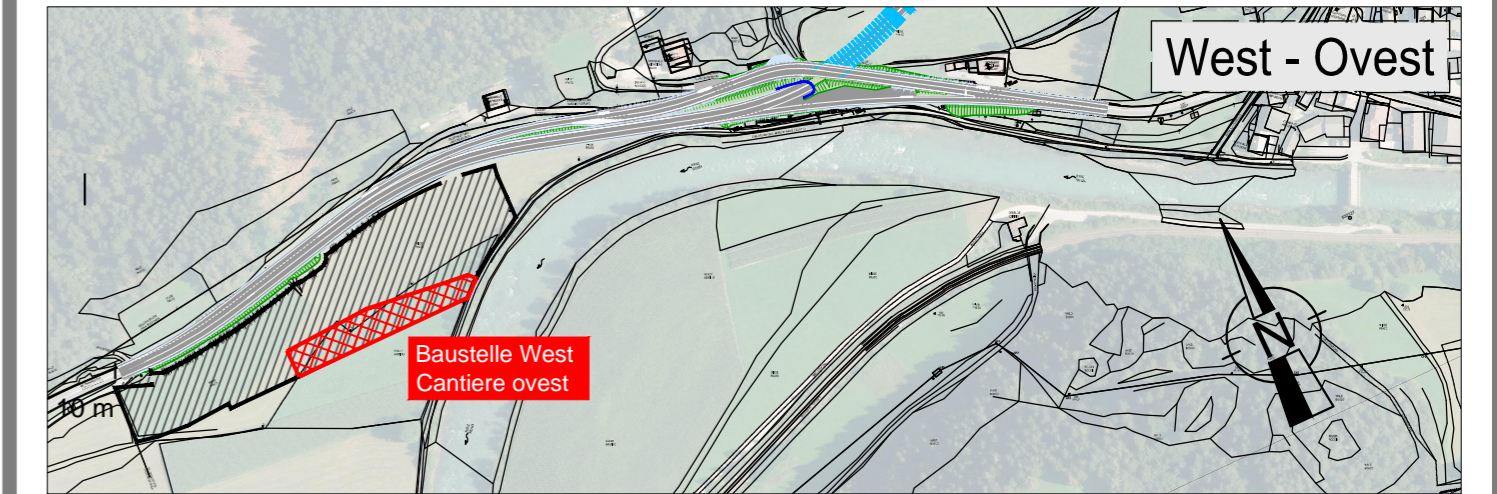
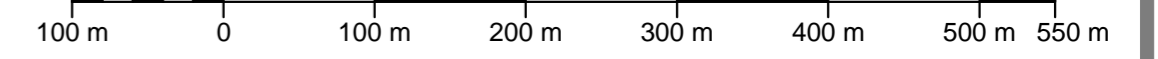


**Zone 6
Zona 6**

Lagern des Aushubmaterials Depositi del materiale di scavo

- Zwischenlagern
Depositi provvisori
- Verfüllung mit Aushubmaterial
Riempimento con materiale di scavo
- Verfüllung mit der Gemeinde zu vereinbaren
Riempimento da concordare con il Comune

Maßstab - Scala 1:5000



AUTONOME PROVINZ
BOZEN
SÜDTIROL
ABTEILUNG 10
AMT FÜR STRASSENBAU NORD-OST 10.3

PROVINCIA AUTONOMA
DI BOLZANO
ALTO ADIGE
RIPARTIZIONE 10
UFFICIO TECNICO STRADE NORD-EST 10.3

23.02.S.49.3
SS 49 PUSTERTAL
SS 49 VAL PUSTERIA

UMFAHRUNG KIENS CIRCONVALLAZIONE CHIENES

Ausführungsprojekt - Progetto Esecutivo

Fachbereich - Settore: BAUSTELLE - CANTIERE
Gegenstand - Oggetto: AUSHUBMATERIAL
MATERIALE DI SCAVO

Titel - Titolo: Kodex
Codice BS 05 01 D

Gruben und Zwischenlagern Cave e depositi provvisori

REV.	DATUM	BESCHREIBUNG	AUSGEFÜHRT	BEARBEITET	GEPRÜFT
REV.	DATA	DESCRIZIONE	REDATTO	ELABORATO	ESAMINATO
00	30.09.2018		Ing. M. Bertone	Ing. A. Fragiaco	Ing. A. Fragiaco
01					
02					
03					
04					
05					

CAPOGRUPPO - GENERALPLANNER COORDINATORE - KOORDINATOR

KE Kiens Engineering: Via Sernesi Str.34 - 39100 Bozen Bolzano - Tel: 0471 301 006 - Fax: 0471 326 658 - E-Mail: gwchons@tin.it