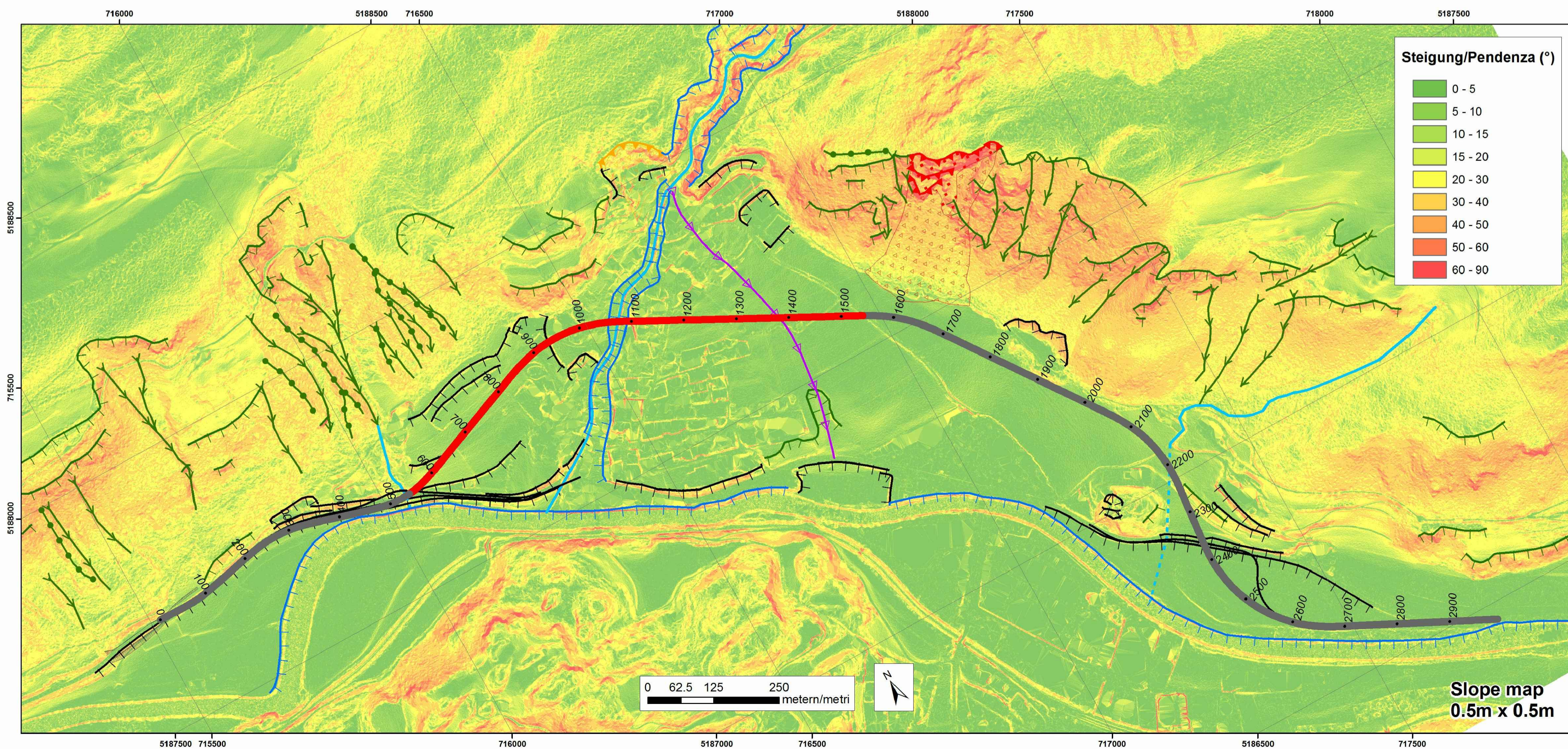


LEGENDE - LEGENDA

- GALERIE TRASSE
TRACCIATO IN GALLERIA
- EXTERN TRASSE
TRACCIATO IN ESTERNO
- STRASSENVERBINDUNG
SVINCOLO
- NEBENFLUSS
CORSO D'ACQUA SECONDARIO
- - - TOMBINED WASSER KURS
CORSO D'ACQUA INTUBATO

GEOMORPHOLOGIE - GEOMORFOLOGIA

- KAMM
CRESTA
- ← IMPLUVIUM
IMPLUVIO
- ← RICHTUNG DES ALTEN STROM
DIREZIONE DI FLUSSO ANTICO
- | ANTHROPOGENER BÖSCHUNGSANSCHNITT
SCARPATA ANTROPICA
- | BÖSCHUNGSOBERKANTE VON FLUVIALER
SCARPATA FLUVIALE
- | STEILHANG MORPHOLOGISCHEN
SCARPATA MORFOLOGICA
- ▲ INAKTIV ANBRUCHKANTE
SCARPATA DI FRANA NON ATTIVA
- ▲ ANBRUCHKANTE AKTIVE STURZ
SCARPATA DI FRANA DI CROLLO ATTIVA
- INAKTIVE RUTSCHÖRPER
CORPO DI FRANA NON ATTIVO
- AKTIVE GEBIET MIT STURZ
AREA SOGGETTA A CROLLI ATTIVA
- AKTIVE RUTSCHÖRPER STURZ
CORPO DI FRANA DI CROLLO ATTIVA



AUTONOME PROVINZ BOZEN SÜDTIROL ABTEILUNG 10
AMT FÜR STRASSENBAU NORD-OST 10.3

PROVINCIA AUTONOMA DI BOLZANO ALTO ADIGE RIPARTIZIONE 10
UFFICIO TECNICO STRADE NORD-EST 10.3

SS 49 PUSTERTAL - SS 49 VAL PUSTERIA

UMFAHRUNG KIENS CIRCONVALLAZIONE CHIENES

23.02.S.49.3

Endgültiges Projekt - Progetto definitivo

Fachbereich - Settore: GEOLOGIE - GEOLOGIA
Gegenstand - Oggetto: ALLGEMEINE - GENERALI

Titel - Titolo: Codex GE 01 04 D

Digitales Höhenmodell mit Neigung und geomorphologischen Elementen
Modello Digitale del Terreno e Pendenze con elementi geomorfologici

Skala - scala 1:5'000

REV.	DATUM	BESCHREIBUNG	AUSGEFÜHRT	BEARBEITET	GEPRÜFT
REV.	DATA	DESCRIZIONE	REDATTO	ELABORATO	ESAMINATO
00	19.09.17	PRIMA EMISSIONE	Geol. L. Colombo	Geol. D. Battaglia	Ing. S. Pelizza
01					
02					
03					
04					
05					

ORDINE DEGLI INGEGNERI DELLA PROV. DI BOLZANO
Dott. Ing. **ANDRINO FRACCOMO**
n. 2761
INGENIEURKAMMER DER PROVINZ BOZEN

CAPOGRUPPO - GENERALPLANNER COORDINATORE - KOORDINATOR GEOLOGO - GEOLOGE

KE Kiens Engineering - Via Semesi Str.34 - 39100 Bozen Bolzano - Tel: 0471 301 006 - Fax: 0471 326 658 - E-Mail: gwhtcons@tin.it