

Projekt/progetto:  
**VARIANTE SS12 BRANZOLL-BOZEN  
 BAULOS TUNNEL BRANZOLL**  
**VARIANTE SS12 BRANZOLO-BOLZANO  
 LOTTO GALLERIA BRANZOLO**

AUSFÜHRUNGSPROJEKT - PROGETTO ESECUTIVO

0	22.01.2018	1. Ausgabe / 1° edizione	C. Franchini	C. Franchini	G. Fischaller
Rev.	Datum/data	Ausgabe, Änderungen / edizione, aggiornamento	erstellt/elaborato	geprüft/esaminato	freigegeben/approv.

Auftraggeber:  
**AUTONOME PROVINZ BOZEN  
 Ressort für Bauten  
 Amt für Straßenbau Mitte/Süd**

Provincia Autonoma di Bolzano  
 Dipartimento ai lavori pubblici  
 Ufficio tecnico strade centro/sud

Dokumenttitel:  
**LAGEPLAN  
 WERKLEITUNG  
 NEUE TRINKWASSERLEITUNG  
 KM 0,600 - 1,400**

titolo del documento:  
**PLANIMETRIA  
 INFRASTRUTTURE  
 NUOVO ACQUEDOTTO  
 KM 0,600 - 1,400**

Maßstab/scala: **1:1000**




PLANUNGSGRUPPE: **ILF - EUT** GRUPPO DI PROGETTAZIONE

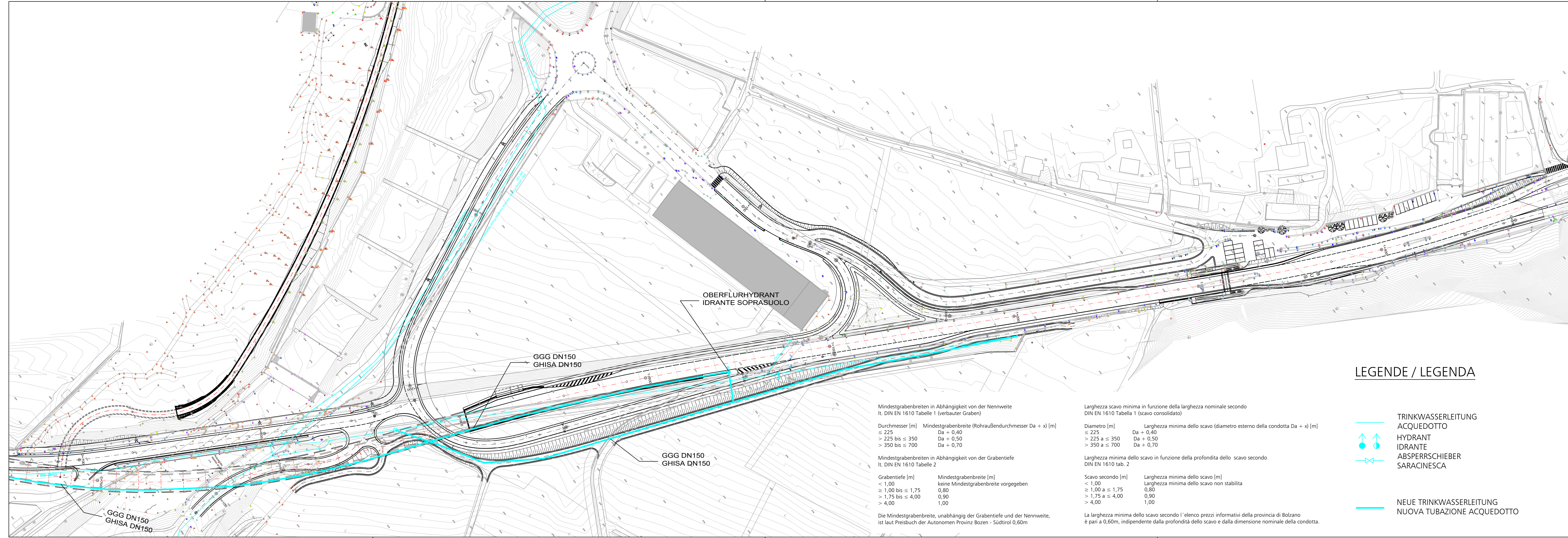
c/o EUT Engineering GmbH  
 Dantestraße 134, 39042 Brixen

Tel. +39 0472 272400  
 Email: info@eut.bz.it





c/o EUT Engineering srl  
 Via Dante 134, 39042 Bressanone

Plan Nr./tav. n.: **BR-V-0153**

Einlage Nr./allegato n.: **1-5-4**



LEGENDE / LEGENDA

-  TRINKWASSERLEITUNG  
ACQUEDOTTO
-  HYDRANT  
IDRANTE
-  ABSPERRSCHIEBER  
SARACINESCA
-  NEUE TRINKWASSERLEITUNG  
NUOVA TUBAZIONE ACQUEDOTTO

Mindestgrabenbreiten in Abhängigkeit von der Nennweite  
 lt. DIN EN 1610 Tabelle 1 (verbauter Graben)

Durchmesser [m]	Mindestgrabenbreite (Rohr Außendurchmesser Da + x) [m]
≤ 225	Da + 0,40
> 225 bis ≤ 350	Da + 0,50
> 350 bis ≤ 700	Da + 0,70

Mindestgrabenbreiten in Abhängigkeit von der Grabentiefe  
 lt. DIN EN 1610 Tabelle 2

Grabentiefe [m]	Mindestgrabenbreite [m]
< 1,00	keine Mindestgrabenbreite vorgegeben
≥ 1,00 bis ≤ 1,75	0,80
> 1,75 bis ≤ 4,00	0,90
> 4,00	1,00

Die Mindestgrabenbreite, unabhängig der Grabentiefe und der Nennweite,  
 ist laut Preisbuch der Autonomen Provinz Bozen - Südtirol 0,60m

Larghezza scavo minima in funzione della larghezza nominale secondo  
 DIN EN 1610 Tabella 1 (scavo consolidato)

Diametro [m]	Larghezza minima dello scavo (diametro esterno della condotta Da + x) [m]
≤ 225	Da + 0,40
> 225 a ≤ 350	Da + 0,50
> 350 a ≤ 700	Da + 0,70

Larghezza minima dello scavo in funzione della profondità dello scavo secondo  
 DIN EN 1610 tab. 2

Scavo secondo [m]	Larghezza minima dello scavo [m]
< 1,00	Larghezza minima dello scavo non stabilita
≥ 1,00 a ≤ 1,75	0,80
> 1,75 a ≤ 4,00	0,90
> 4,00	1,00

La larghezza minima dello scavo secondo l'elenco prezzi informativi della provincia di Bolzano  
 è pari a 0,60m, indipendente dalla profondità dello scavo e dalla dimensione nominale della condotta.