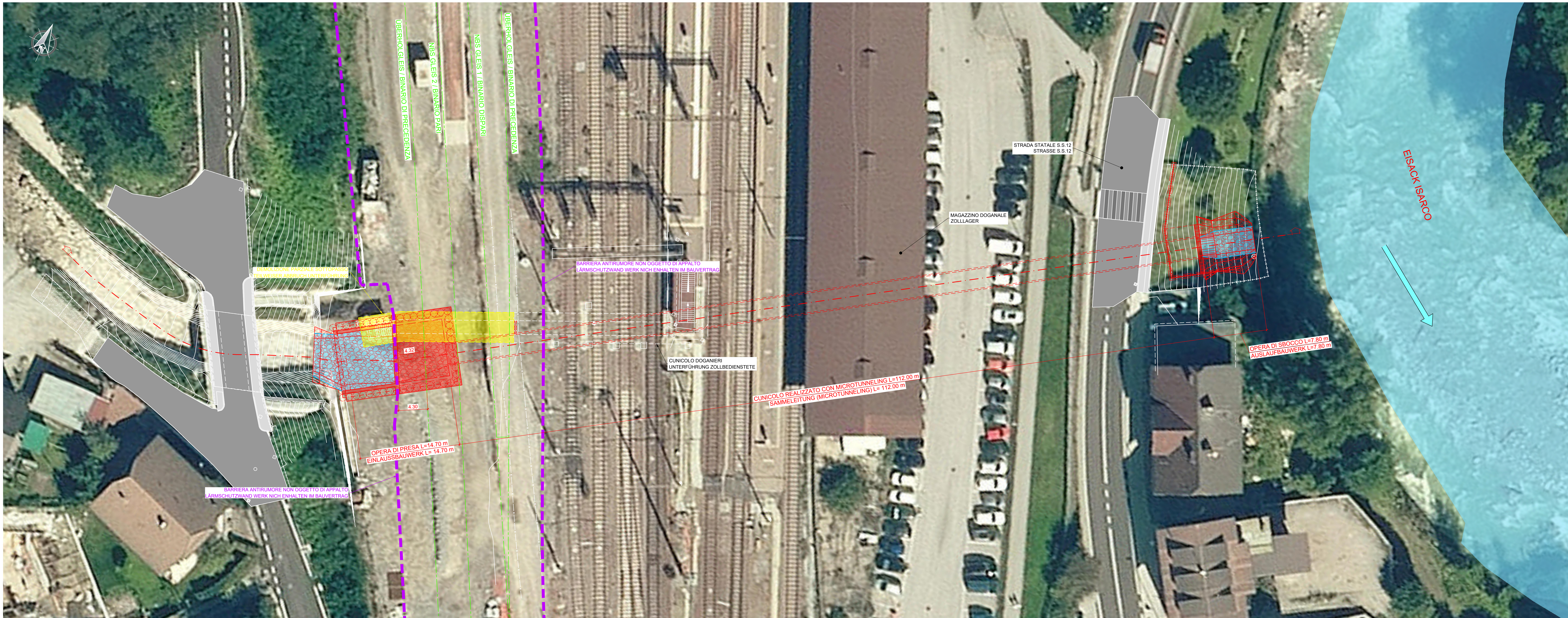
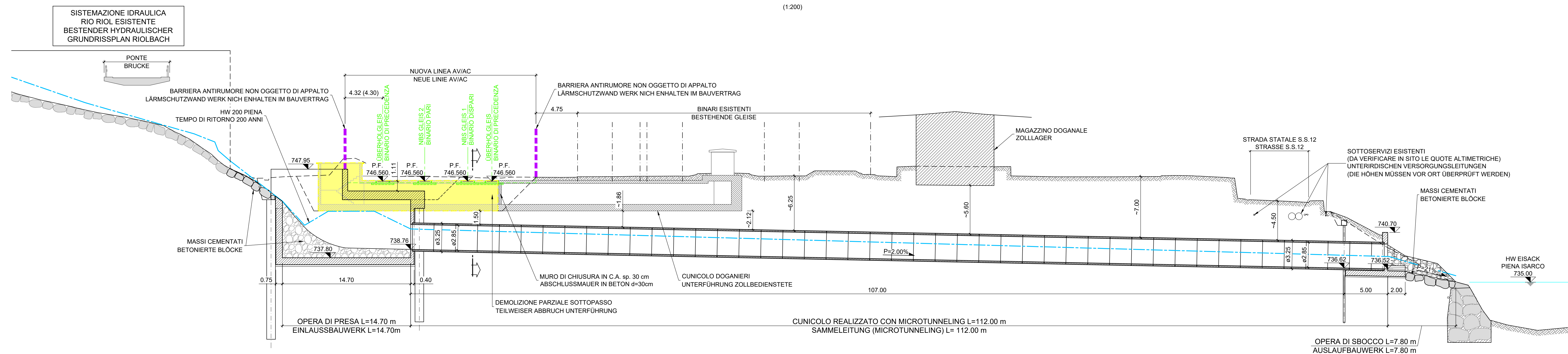


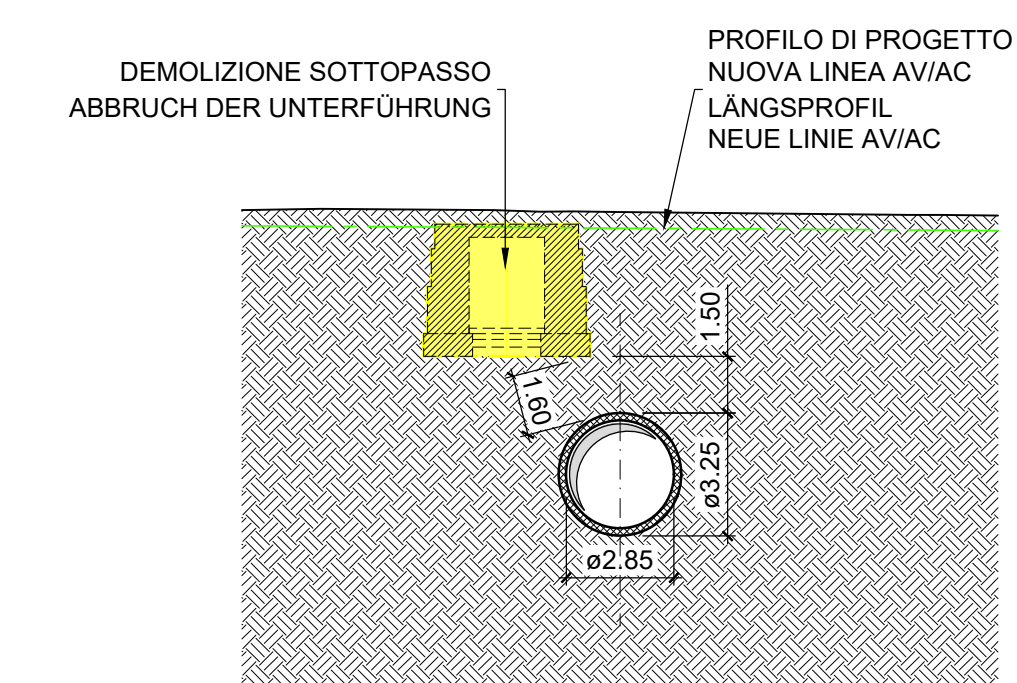
PLANIMETRIA CUNICOLO DI DRENAGGIO RIO RIOL  
LAGEPLAN ENTWASSERUNGSTOLLENS RIOLBACH  
(1:200)



PROFilo LONGITUDINALE CUNICOLO DI DRENAGGIO RIO RIOL  
LANGSPROFIL ENTWASSERUNGSTOLLENS RIOLBACH  
(1:200)



SEZIONE TRASVERSALE TIPO CUNICOLO DI DRENAGGIO RIO RIOL  
TYPISCHER QUERSCHNITT ENTWASSERUNGSTOLLENS RIOLBACH  
(1:200)



Bearbeitungsstand Stato di elaborazione				
Revisione	Descrizione / Prima Versione	Andamenti / Modifiche	Responsabile / Responsabile modifica	Data
00	Entrata in / Prima Versione			10.08.2022
01	Recupero situazione BET			26.10.2022
02				
03				
04				
05				



Ausbau Eisenbahnstrecke München-Verona  
**BRENNER BASISTUNNEL**  
Ausführungsplanung  
Potenziamento asse ferroviario Monaco - Verona  
**GALLERIA DI BASE DEL BRENNERO**  
Progetto Esecutivo

**Baulot H81 Bahnhof Franzensfeste**  
Lotto H81 Stazione Forzezza

Sub-Stazione: Sub-Stazione  
Entwässerungstollens für den Riobach: Cunicolo di drenaggio rio Riol

05-PROJEKTIERUNG DER BAUWERKE: 05-PROGETTAZIONE DELLE OPERE  
Titel: Lageplan, Längsprofil und Regeprofil Sammelleitung  
Planimetria, profilo longitudinale e sezione tipo nuovo cunicolo

Projekt / Progetto	Werk / Opuscolo	Blatt / Foglio	Werk / Opuscolo	Blatt / Foglio	Status / Stato	Datum / Data	Name / Nome
02	H81	AF	001	2A9	D1538	01049	01