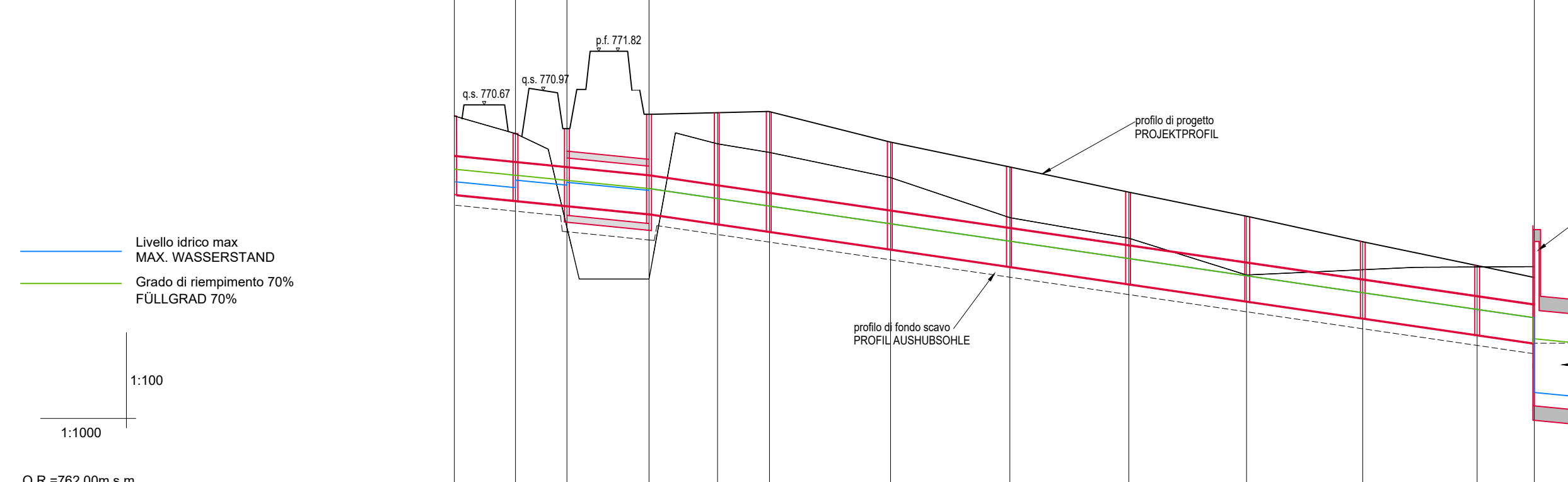


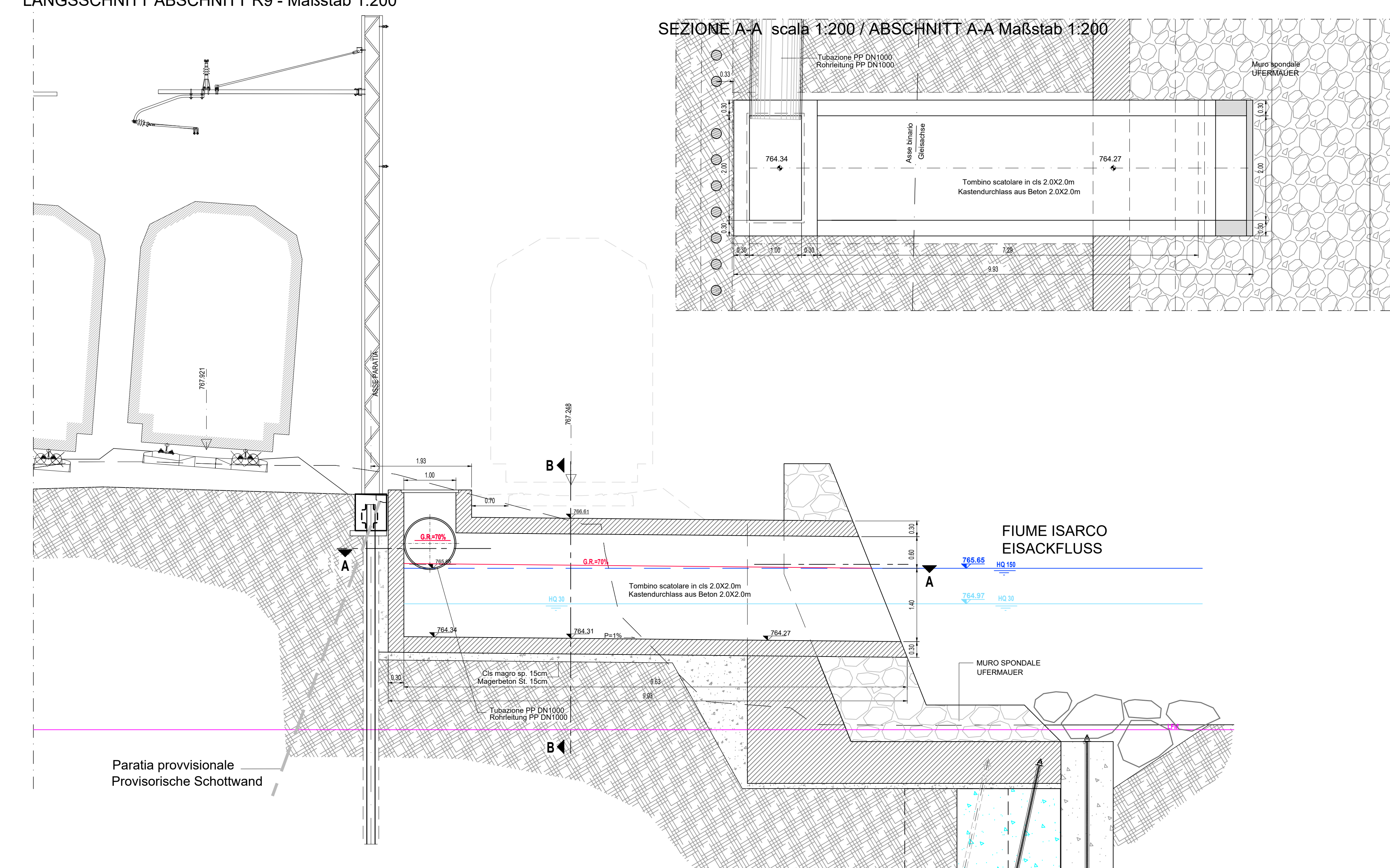
PROFILO LONGITUDINALE TRATTI R4-R9
LÄNGSPROFIL ABSCHNITT R4-R9

TRATTO / ABSCHNITT	R4	R6	R7	R8	R9
TUBAZIONE / ROHRLEITUNG	DN800	DN1000	DN1000	DN1000	DN800
MATERIALE / MATERIAL	PP	PP	PP	PP	PP
PENDENZA / NEIGUNG	0.01	0.01	0.01	0.0144	0.01
PORTATA MAX [m³/s] / MAX DURCHFLOSS [m³/s]	0.33	1.31	1.47	1.63	1.83
VELOCITÀ DI SCORRIMENTO [m/s] / FLESSGESCHWINDIGKEIT [m/s]	2.37	3.33	3.41	4.10	2.95
GRADO DI RIEMPIMENTO / FÜLLGRAD	0.35	0.65	0.71	0.73	0.15

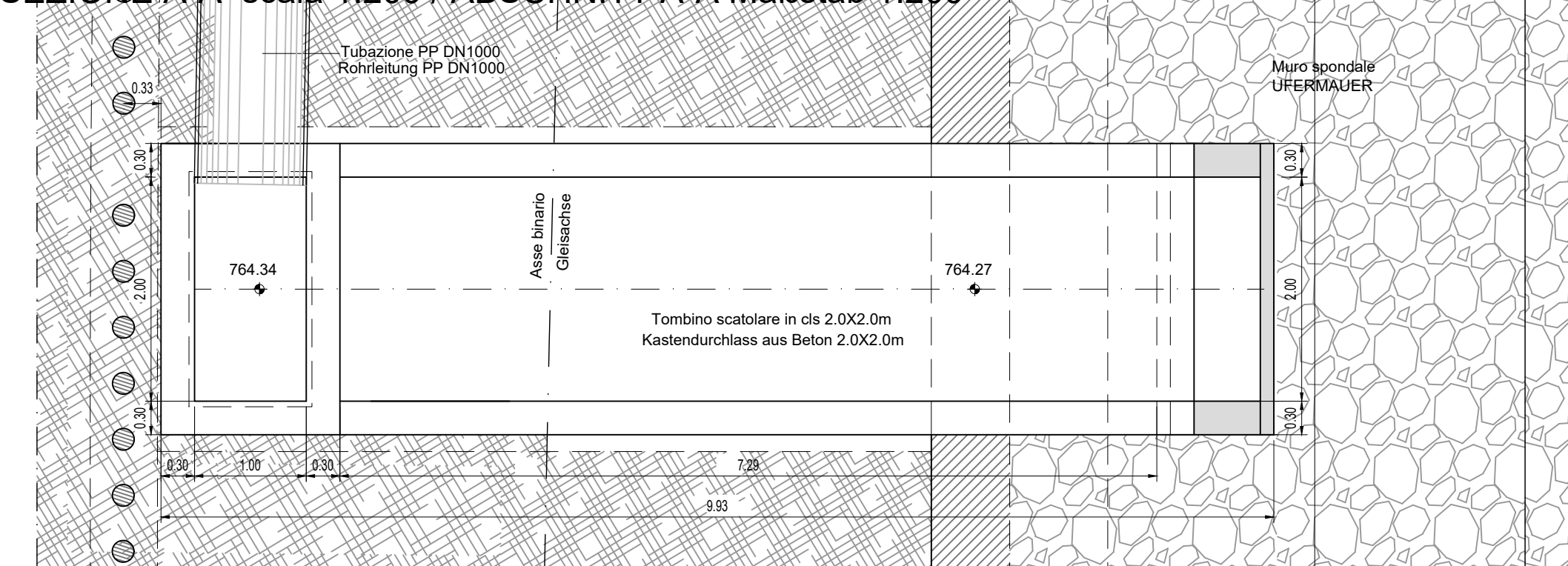


RIFERIMENTI PLANIMETRICI / PLANIMETRISCHE BEZÜGE	R4	R6	R7	R8	R9
TIPO POZZETTO - IDENTIFICATIVO / TYP SCHACHT - IDENTIFIKATION	F-26	F-27	F-28	F-29	F-30
QUOTE TERRENO / HÖHE i.d.M. BODEN	786.87	786.84	786.85	786.85	786.85
QUOTE DI PROGETTO / PROJEKTHÖHEN	786.87	786.84	786.85	786.85	786.85
QUOTE DI SCORRIMENTO / HÖHEN i.d.M. STRÖMUNG	786.87	786.84	786.85	786.85	786.85
PROFONDITÀ INTERNA POZZETTO / INNENTIEFE SCHACHT	1.00	1.00	1.00	1.00	1.00
DISTANZE PARZIALI/TEILENTFERNUNGEN	13.00	11.00	17.50	14.00	10.00
DISTANZE PROGRESSIVE / ENTFERNUNGEN PROJEKTKILOMETER	786.85	0.00	13.00	24.00	34.00
QUOTE FONDO SCAVO / HÖHEN AUSHUBSOHLE	786.85	786.82	786.84	786.85	786.85

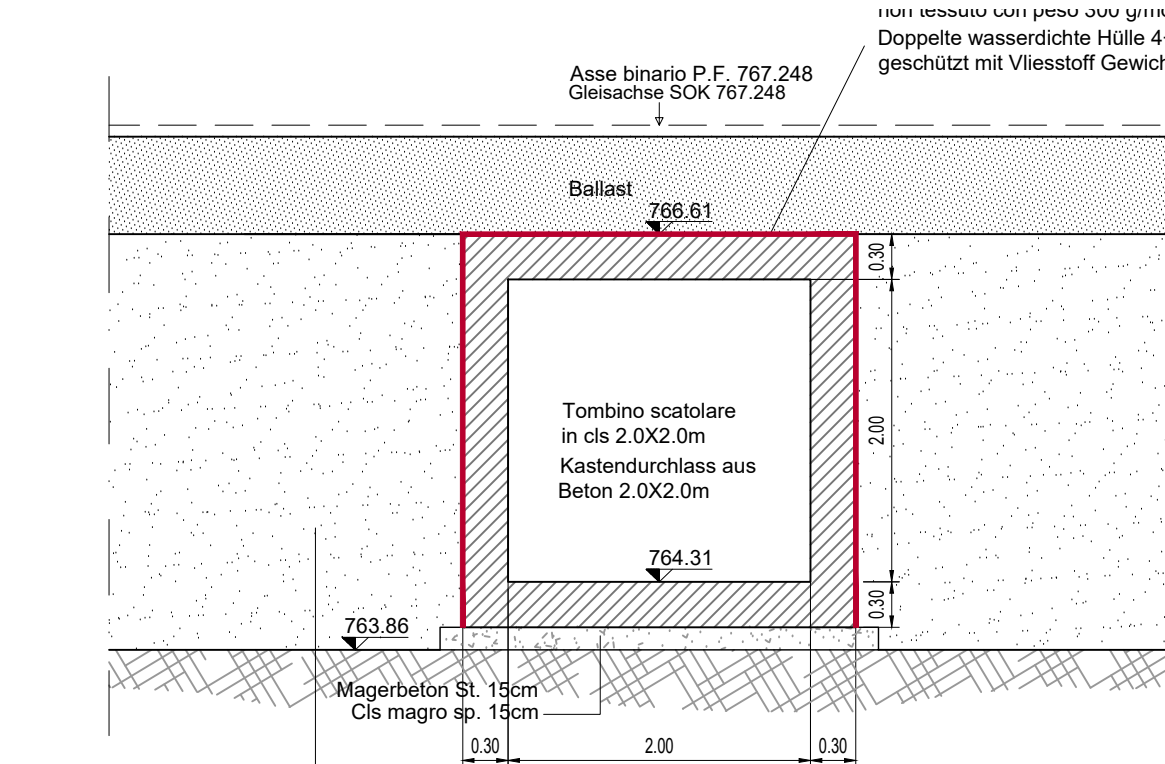
SEZIONE LONGITUDINALE TRATTO R9 - scala 1:200
LÄNGSSCHNITT ABSCHNITT R9 - Maßstab 1:200



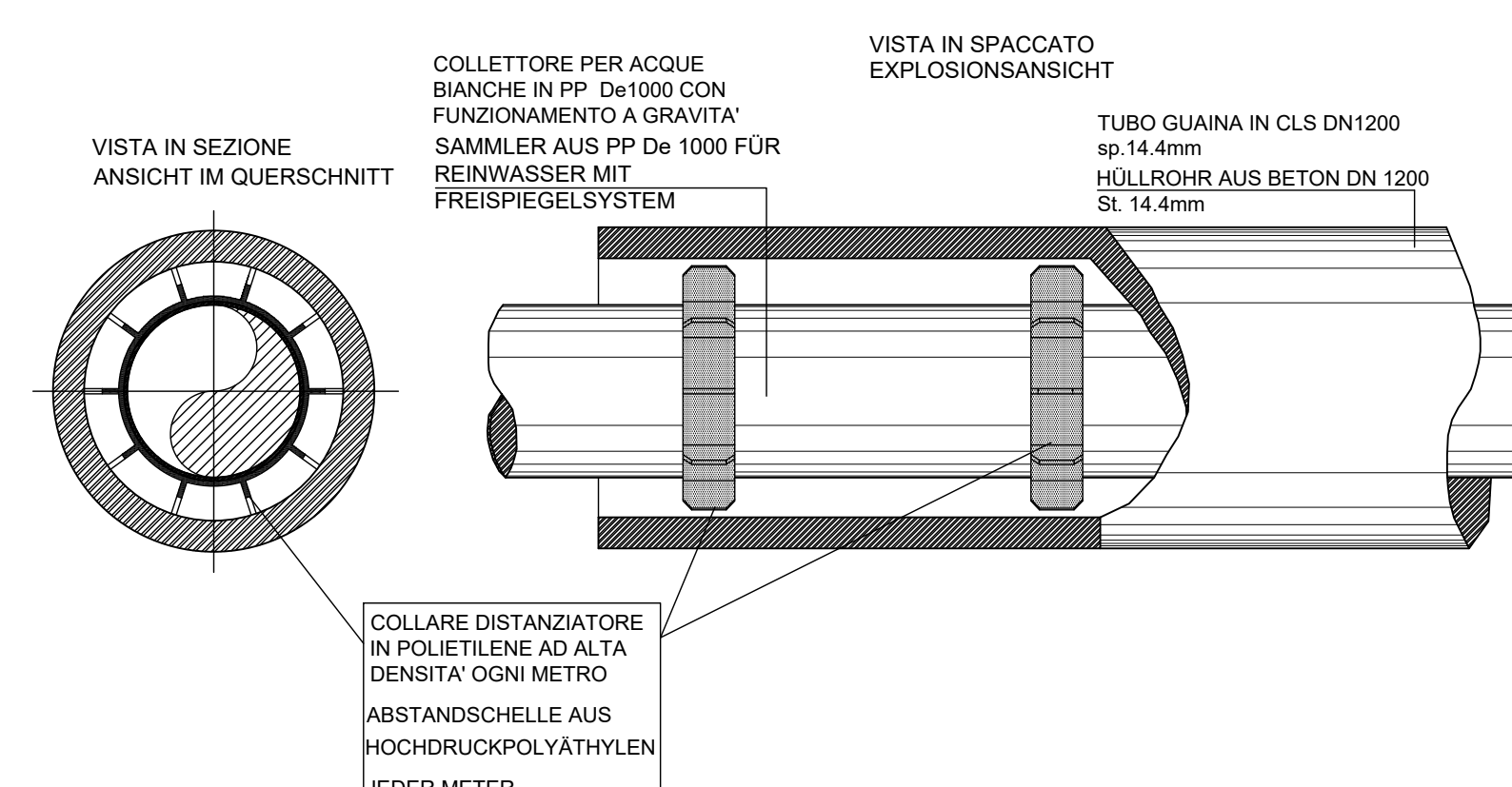
SEZIONE A-A scala 1:200 / ABSCHNITT A-A Maßstab 1:200



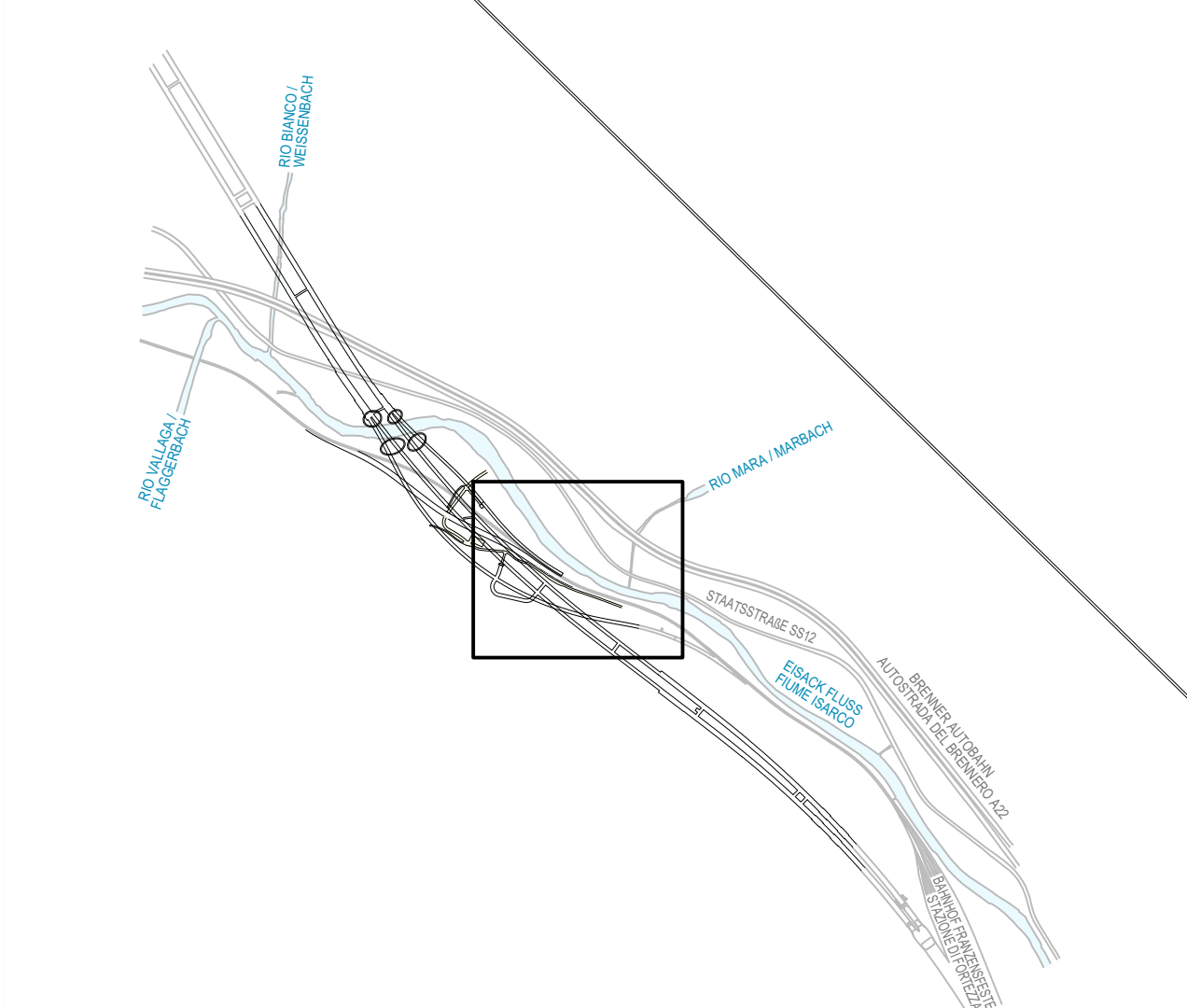
SEZIONE B-B scala 1:200
ABSCHNITT B-B Maßstab 1:200



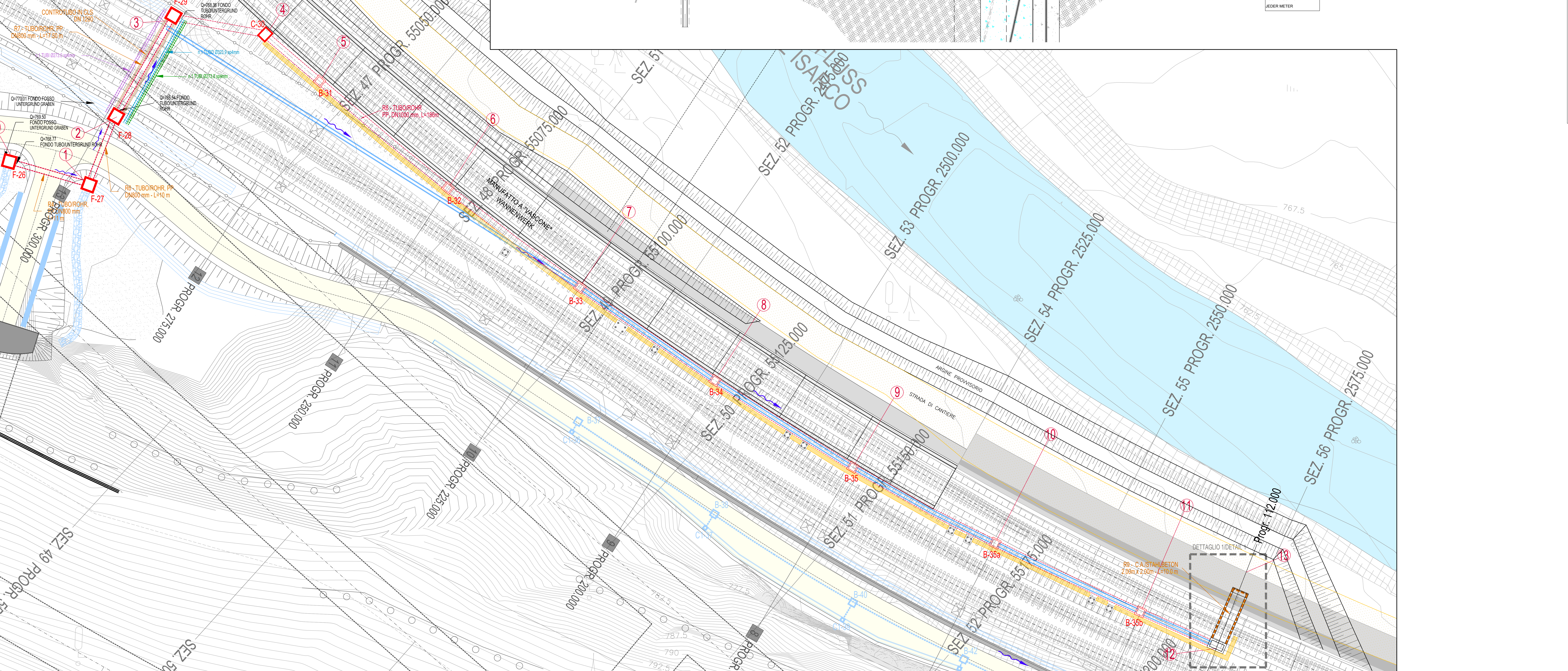
PARTICOLARE DISTANZIATORI TUBO GUAINA DI PROTEZIONE
ATTRAVERSAMENTO FERROVIARIO
DETAIL ABSTANDHALTER SCHUTZHÜLLROHR BAHNQUERUNG



QUADRO DI UNIONE
BLATTÜBERSICHT



STRALCIO PLANIMETRICO scala 1:200 / AUSZUG LAGEPLAN Maßstab 1:200



LEGENDE / LEGENDA

- VORBEREITENDE ARBEITEN / OPERE PROPEDEUTICHE
- VERBINDUNGSSTRASSEN HALTEBUCHTEN UND SICHERHEITSAUSGÄNGE / VISIBILITÀ DI COLLEGAMENTO AREE DI SOCCORSO E USCITE DI SICUREZZA
- STEINSCHLAGSCHUTZAUEN / BARRIERE PARAMASSI
- BESTANDSSTRECKENVERLEGUNG / SPOSTAMENTO DELLA LINEA STORICA
- WANNE / VASCONE

Sistema di riferimento planimetrico WGS84 con coordinate in proiezione UTM-BBT_TM
Sistema di riferimento altimetrico UELN (quota UELN a Fortezza = quota IGM - 0.222 m)

Fonte cartografica:
- Ortofotografia: Provincia Autonoma di Bolzano - Ufficio Coordinamento Territoriale, Ternitaly TM - © Compagnia Generale Ripreco, 2006 + Autostada del Brennero S.p.A., 2009
- Piano Regolatore Generale: Provincia Autonoma di Bolzano - Ufficio Pianificazione territoriale, 2011
- Rilievo aerofotogrammetrico: BBT SE, 2002
- Rilievo oloerometrico: BBT SE, 2005-2011

Lagerreferenzsystem WGS84 mit Koordinaten UTM-BBT_TM
Höhenreferenzsystem UELN (Höhe UELN in Franzensfeste = Höhe IGM - 0.222 m)

Quellen der Kartografie:
- Ortofotos und Technische Grundkarte: Autonome Provinz Bozen - Amt für überörtliche Raumordnung, Ternitaly TM - © Compagnia Generale Ripreco, 2006 + Brennerautobahn AG, 2009
- Bauplan: Autonome Provinz Bozen - Amt für Landesplanung, 2011
- Luftbildauswertung: BBT SE, 2002
- Terrainische Vermessung: BBT SE, 2005-2011



Stato di elaborazione

Revisione	Modifiche	Responsabile	Data
00	Emersione / Prima Versione	M. Bianchi	26.04.2021
01			
02			
03			
04			
05			

Ausbau Eisenbahnstrecke München-Verona
BRENNER BASISTUNNEL
Detallausführungsprojekt

Potenziale aus ferrovia Monaco - Verona
GALLERIA DI BASE DEL BRENNERO
Progetto Esecutivo di Dettaglio

Sub-Baulos Hauptbauwerke Eisackunterquerung
Sublotto di costruzione Opere Principali Sottoattraversamento Isarco

Fachbereich: 08 - Verlegung Bestandsstrecke
Bauwerk: 08 - Spostamento linea storica

Thema: 01 - Streckenplanung und Bauwerksplanung
Thema: 01 - Progettazione del tracciato e dell'opera

Lageplan mit Profilen
Titolo: Planimetria con profili

Sammelleiter Abschnitte R7-R8-R9
Lageplan, Profil und Konstruktionsdetails
Titolo: Collettore tratti R7-R8-R9
Lageplan, profilo e particolari costruttivi

Autore/Redattore	Verifizierung	Geprüft/Verifiziert	Datum / Data	Name / Nome
ISARCO	webutil	SGAI	26.04.2021	P. Amantini
STRABAG	ENTZICK	SGAI	26.04.2021	F. Fontana
COLLINE	ENTZICK	SGAI	26.04.2021	S. Cavalli

GALLERIA DI BASE DEL BRENNERO - BRENNER BASISTUNNEL - BBT SE

Profil	von / da	zur / a	Blatt / foglio	Blatt / foglio
02	H71	XX	YYY	08
01	117.00			B0115 08850 520 00