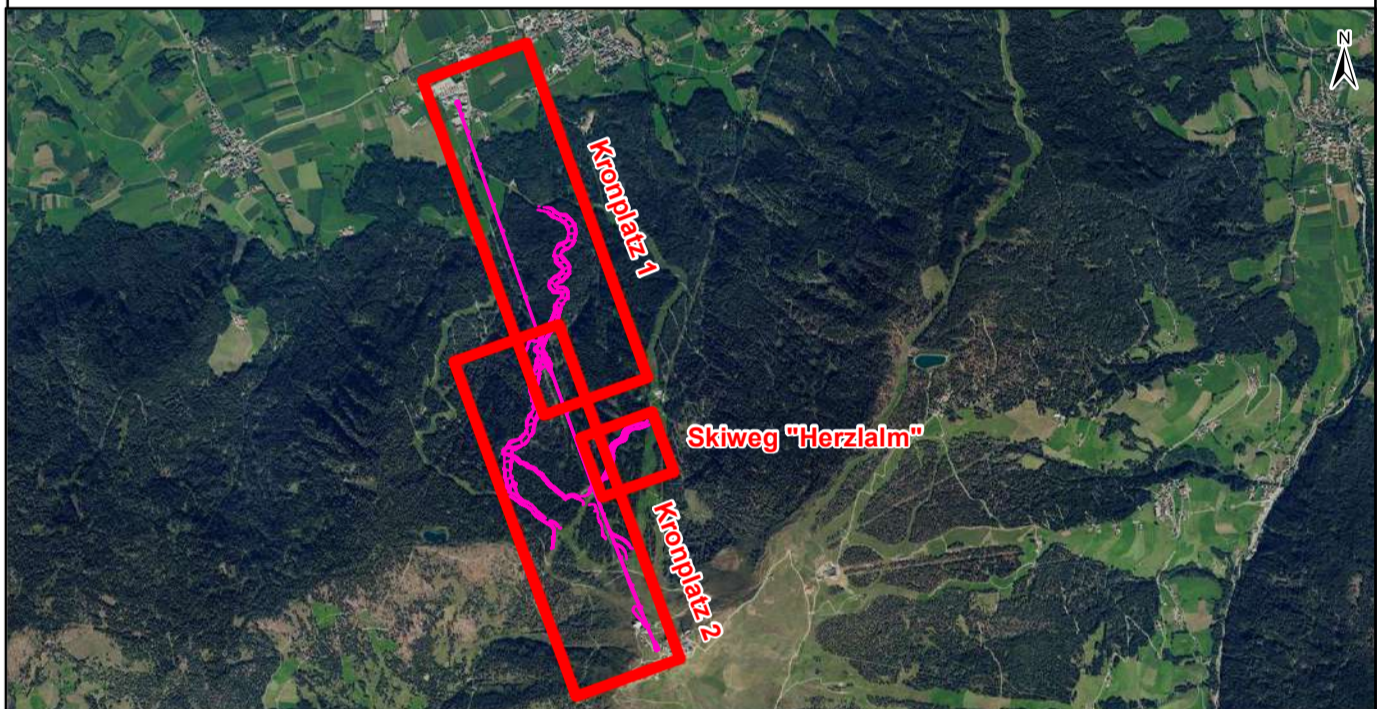


- Legende**
- Hydrologie**
- Quellaustritt
 - Quellfassung
 - Gerinne
 - Vermässungszone
- Trinkwasserschutzzonen**
- Zone I
 - Zone II
 - Zone III
- Punktsymbole**
- Schieferung
 - Kluffflächen
 - Erratischer Block
- Linien Symbole**
- Geländekante
 - Graben
- Stützbauwerke**
- Sperstaffeln
 - Lawenschutzzaun
 - Krainerwand
- Gravitative Symbole**
- Anbruchkante DGPV
 - Anbruchkante komplexe Massenbewegung (aktiv)
 - Anbruchkante komplexe Massenbewegung (inaktiv)
 - Anbruchkante Translationsrutschung (aktiv)
 - Anbruchkante Translationsrutschung (inaktiv)
 - Zerspalte
 - Rutschungsstufe
 - Komplexe Massenbewegung (aktiv)
 - Komplexe Massenbewegung (inaktiv)
 - Translationsrutschung (aktiv)
 - Translationsrutschung (inaktiv)
 - Gebiet mit Kriechen
- Lockgesteineinheiten**
- Skipiste
 - Aufschüttung
 - Murschuttsedimente
 - Blockschutt
 - Hang- und Verwitterungsschutt
 - Fluvioglaziale Sedimente
 - Grundmoräne
- Festgesteinseinheiten**
- Quarzphyllit (anstehend)
 - Quarzphyllit (subanstehend)




GEMEINDE BRUNECK
COMUNE DI BRUNICO

AUTONOME PROVINZ BOZEN - SÜDTIROL
PROVINCIA AUTONOMA DI BOLZANO

**ERNEUERUNG DER AUFSTIEGSANLAGEN
"KRONPLATZ 1+2" MIT NEUER PISTENANBINDUNG
AM KRONPLATZ IN DER GEMEINDE BRUNECK**

Auftraggeber / Committente:

Kronplatz Seilbahn GmbH
Seilbahnstraße 10
39031 Bruneck



Planinhalt / Contenuto

GEOLOGISCHE KARTe

0	22.11.2023	1. Ausgabe / 1a edizione	J. Frenner	M. Jesacher
Rev.	Datum / data	Ausgabe, Änderung / edizione, aggiornamento	erstellt / elaborato	geprüft / esaminato

jesacher
geologiebüro | studio di geologia

Via Carl-Toldt-Straße 11
I-39031 Bruneck / Brunico (BZ)
Tel. 0474 409 376 / Fax 0474 831093
info@jesacher.bz / www.jesacher.bz

Maßstab / scala:
1 : 2.500

Projektnr. / progetto n.º:
22-131

Bezeichnung / denominazione:
22-131A1

Index / indice:
A1