



Abteilung 10 - Tiefbau / Ripartizione 10 - Infrastrutture  
Amt 10.3 - Amt für Straßenbau Nord-Ost  
Ufficio 10.3 - Ufficio tecnico strade nord-est

Projekt

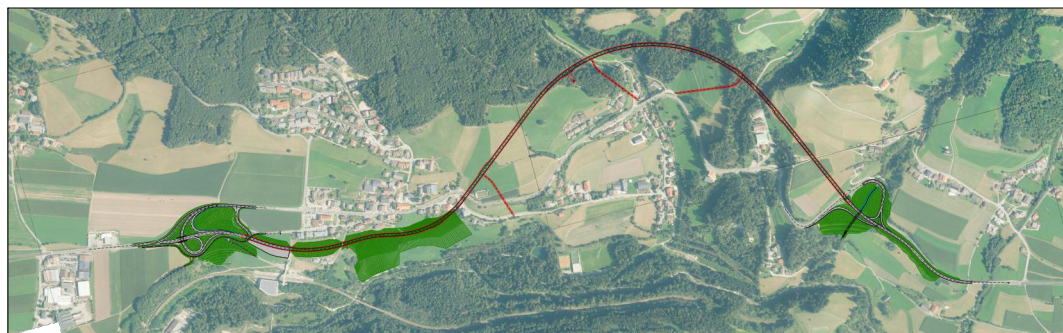
Progetto

Kodex / Codice  
CUP

23.02.S.49.29  
B51B11001060003

**UMFAHRUNGSSTRASSE  
PERCHA**

**CIRCONVALLAZIONE  
DI PERCA**



**BAULEITUNG - DIREZIONE LAVORI**

**1° ZUSATZ UND VARIANTEPROJEKT - 1° PERIZIA SUPPLETTIVA E DI VARIANTE**

Planinhalt

Contenuto

RELAZIONE  
BERICHT

Plan Nr. | Tavola n.  
PSC000-01-R-020-01-00V

Bauleitung | Direzione Lavori

GRUPPENLEITER - CAPOGRUPPO:

Partner - Mandante:



www.valde marin.it  
+39 0472-835576 studio@valde marin.it



Partner - Mandante:



EUT Engineering GmbH / Srl  
Dantestraße / Via Dante 134  
I-39042 Brixen / Bressanone  
T +39 0472 27 24-00  
info@eut.bz.it  
www.eut.bz.it



BERGMEISTER  
innovative & responsible engineering



Progettisti | Imprese

Imprese:



Mitarbeiter  
Collaboratori

DS, PL

Datum  
Data

15.12.2023

Datei Name  
Nome file

Projektnummer  
numero progetto

0103

Änderungen und Ergänzungen

Modifiche ed Integrazioni

Rev.	Datum/Data	Änderungen und Ergänzungen/Modifiche ed Integrazioni	Erstellt/Elaborato	Geprüft/Esaminato	Freigeg./Approv.

## 1. PREMESSA

In data 22.10.2022 sono iniziati i lavori per l'esecuzione della circonvallazione di Perca.

Durante l'esecuzione dei lavori, visto le numerose lavorazioni in atto, si rende necessario un accesso integrativo ad ovest nei pressi del cantiere operativo C02-C03 (vedasi figura 1).



Figura 1 – Vista cantiere operativo C02-C03

Il cantiere operativo C02-CO3 attualmente risulta accessibile solo attraverso una strada di cantiere (linea rossa, vedasi figura 2) che viene interessata dai lavori per la galleria artificiale (linea arancio, vedasi figura 2).

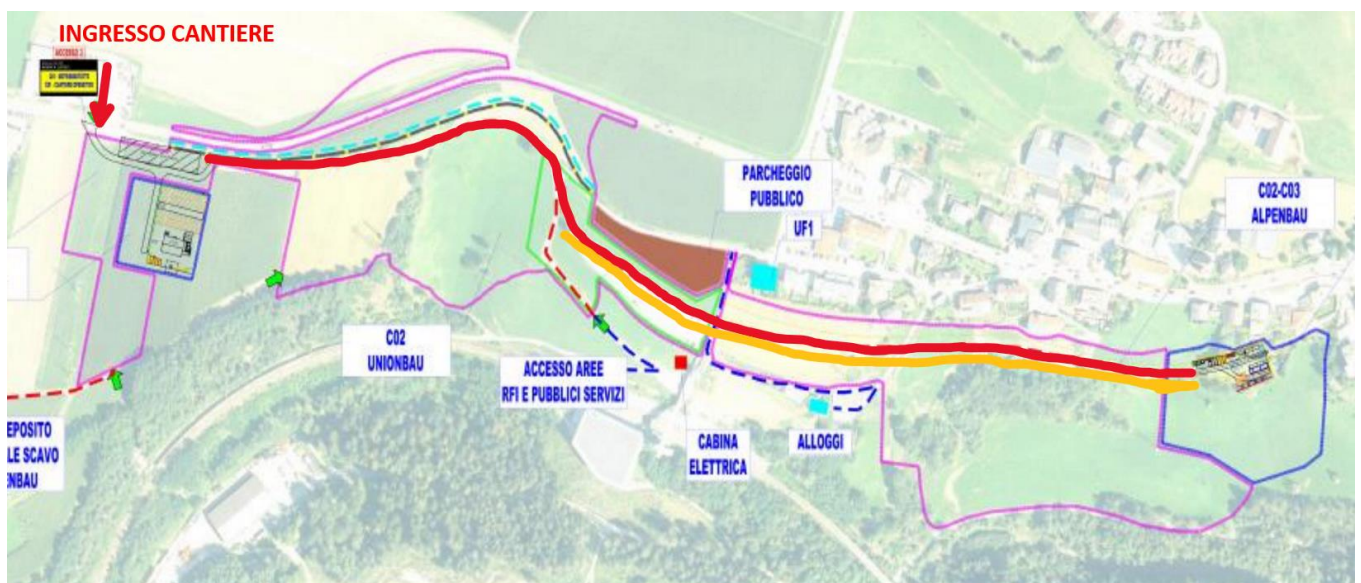


Figura 2 – Viabilità attuale - cantiere ovest

## 2. NUOVA PISTA DI CANTIERE OVEST

Per risolvere le numerose problematiche presenti (vedasi figura 3), su richiesta dell'impresa si propone la realizzazione di una nuova pista di cantiere. L'esecuzione di un accesso integrativo al cantiere ovest ci consente:

- di migliorare le condizioni di sicurezza della viabilità di cantiere;
- di garantire un pronto accesso dei soccorsi durante ogni fase operativa del cantiere, attualmente di difficile da assicurare durante alcune fasi operative della galleria artificiale (per es. spostamento dei casseri, ripristini della pista), su tutto il cantiere e in particolar modo per l'imbocco ovest.
- di assicurare l'approvvigionamento dei materiali per l'esecuzione della galleria all'imbocco ovest;
- di alleggerire la viabilità attuale di cantiere che nei pressi dell'imbocco ovest presenta criticità di attraversamento durante alcune fasi lavorative.

La nuova pista di cantiere sarà realizzata in parte all'interno dell'area di cantiere già occupata ed in parte occupando dei terreni privati. Tutti i proprietari sono stati contattati ed hanno dato il loro assenso all'esecuzione della pista.

L'area di occupazione della pista sarà scoticata prevedendo lo stoccaggio del terreno vegetale. La pista sarà realizzata prevedendo esclusivamente rilevati lato valle. Il rilevato sarà realizzato prevalentemente con scarpata 2:3 e nel punto di innesto con la via Romer sarà realizzato un muro ciclopico.

Per la pista si prevede una durata di circa 2 anni. L'area di occupazione della pista sarà ripristinata al termine dei lavori come da stato originario.



Figura 3 – Condizioni attuali circolazione pista di cantiere

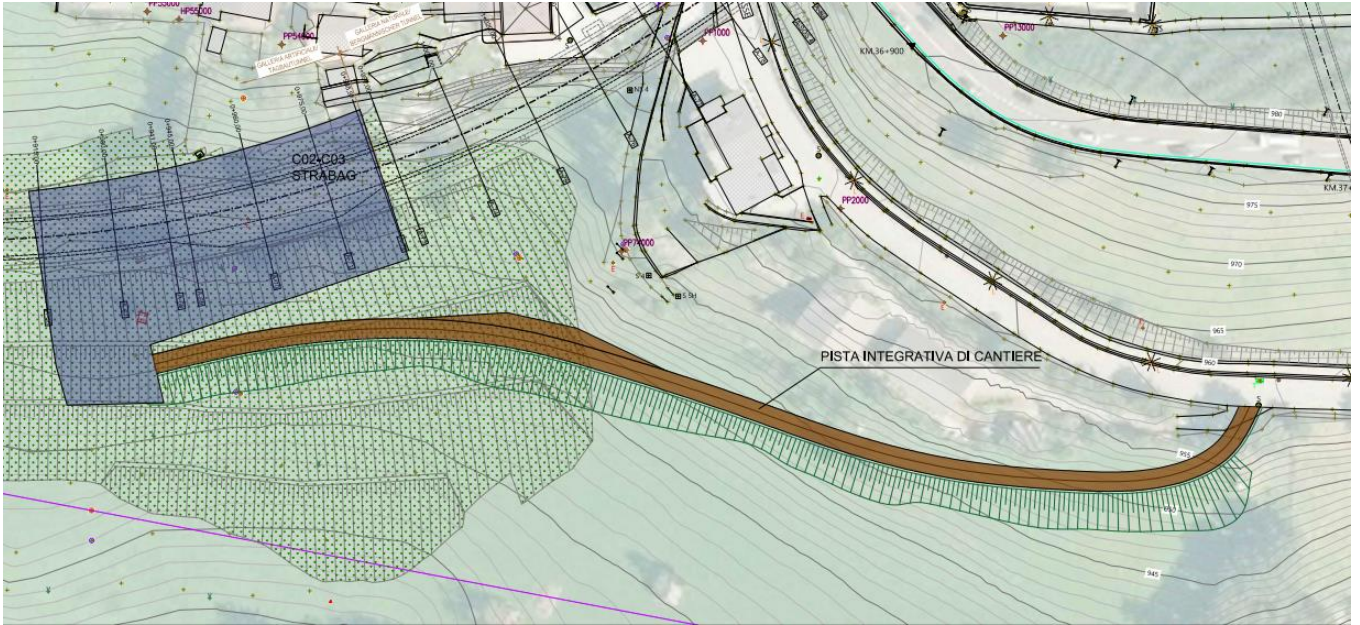


Figura 4 –Nuova pista di cantiere